



**VWE**

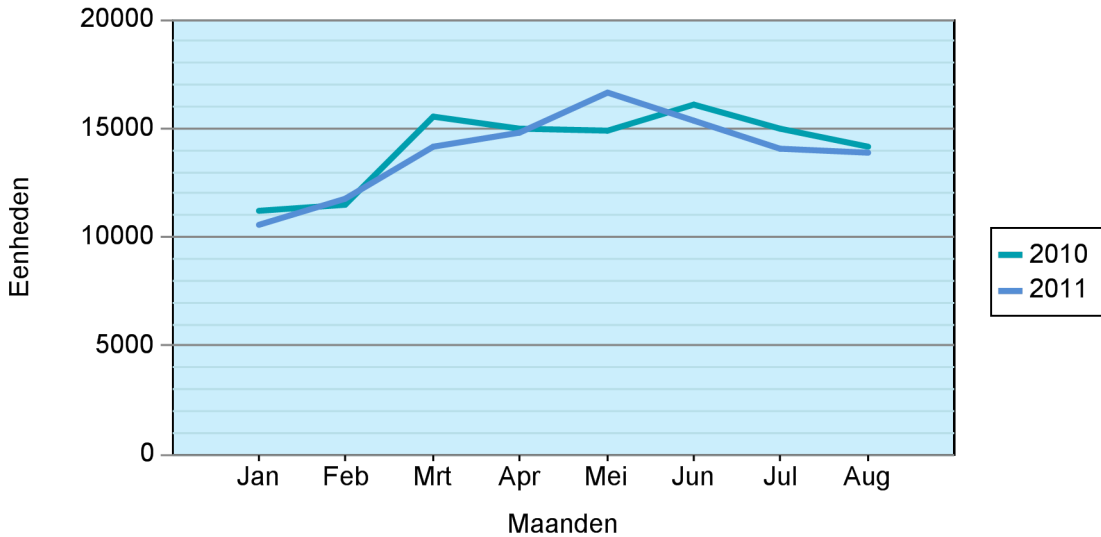
bureau voor  
voertuigdocumentatie  
en -informatie

## Brom- snorfiets occasionverkopen

Toepassingsgebied: Landelijk

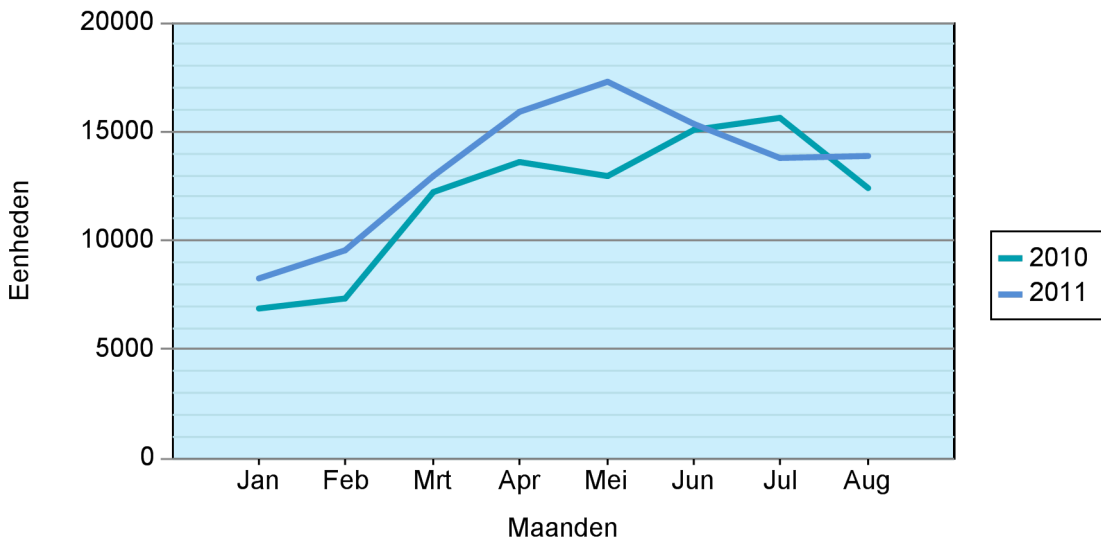
### Aantal bromfiets occasionverkopen per maand

Periode: Januari t/m Augustus



### Aantal snorfiets occasionverkopen per maand

Periode: Januari t/m Augustus



**VWE**bureau voor  
voertuigdocumentatie  
en -informatie

## Brom- snorfiets occasionverkopen

Toepassingsgebied: Landelijk

### Aantal bromfiets occasionverkopen per maand

Periode: Januari t/m Augustus

| Maand              | 2010          | 2011          | Vershil        |
|--------------------|---------------|---------------|----------------|
| Jan                | 11181         | 10605         | -5.15 %        |
| Feb                | 11511         | 11730         | 1.90 %         |
| Mrt                | 15526         | 14135         | -8.96 %        |
| Apr                | 15030         | 14822         | -1.38 %        |
| Mei                | 14888         | 16693         | 12.12 %        |
| Jun                | 16069         | 15369         | -4.36 %        |
| Jul                | 14953         | 14028         | -6.19 %        |
| Aug                | 14138         | 13929         | -1.48 %        |
| <b>Jaar totaal</b> | <b>113296</b> | <b>111311</b> | <b>-1.75 %</b> |

### Aantal snorfiets occasionverkopen per maand

Periode: Januari t/m Augustus

| Maand              | 2010         | 2011          | Vershil        |
|--------------------|--------------|---------------|----------------|
| Jan                | 6861         | 8230          | 19.95 %        |
| Feb                | 7302         | 9562          | 30.95 %        |
| Mrt                | 12180        | 12989         | 6.64 %         |
| Apr                | 13629        | 15954         | 17.06 %        |
| Mei                | 12996        | 17260         | 32.81 %        |
| Jun                | 15065        | 15323         | 1.71 %         |
| Jul                | 15591        | 13827         | -11.31 %       |
| Aug                | 12368        | 13851         | 11.99 %        |
| <b>Jaar totaal</b> | <b>95992</b> | <b>106996</b> | <b>11.46 %</b> |

**VWE**bureau voor  
voertuigdocumentatie  
en -informatie

## Brom- snorfiets occasionverkopen

Toepassingsgebied: Landelijk

### Aantal bromfiets occasionverkopen cumulatief per maand

Periode: Januari t/m Augustus

| Maand | 2010   | 2011   | Vershil |
|-------|--------|--------|---------|
| Jan   | 11181  | 10605  | -5.15 % |
| Feb   | 22692  | 22335  | -1.57 % |
| Mrt   | 38218  | 36470  | -4.57 % |
| Apr   | 53248  | 51292  | -3.67 % |
| Mei   | 68136  | 67985  | -0.22 % |
| Jun   | 84205  | 83354  | -1.01 % |
| Jul   | 99158  | 97382  | -1.79 % |
| Aug   | 113296 | 111311 | -1.75 % |

### Aantal snorfiets occasionverkopen cumulatief per maand

Periode: Januari t/m Augustus

| Maand | 2010  | 2011   | Vershil |
|-------|-------|--------|---------|
| Jan   | 6861  | 8230   | 19.95 % |
| Feb   | 14163 | 17792  | 25.62 % |
| Mrt   | 26343 | 30781  | 16.85 % |
| Apr   | 39972 | 46735  | 16.92 % |
| Mei   | 52968 | 63995  | 20.82 % |
| Jun   | 68033 | 79318  | 16.59 % |
| Jul   | 83624 | 93145  | 11.39 % |
| Aug   | 95992 | 106996 | 11.46 % |

**VWE**bureau voor  
voertuigdocumentatie  
en -informatie

## Brom- snorfiets occasionverkopen

Toepassingsgebied: Landelijk

### Aantal bromfiets occasionverkopen per type eigenaar 2011

Periode: Januari t/m Augustus

|                    | Nieuwe eigenaar |                    |               |             |
|--------------------|-----------------|--------------------|---------------|-------------|
| Oude eigenaar      | Erkend bedrijf  | Natuurlijk persoon | Rechtspersoon | Jaar totaal |
| Erkend bedrijf     | 2981            | 15034              | 137           | 18152       |
| Natuurlijk persoon | 19794           | 71815              | 331           | 91940       |
| Rechtspersoon      | 406             | 716                | 97            | 1219        |
| Jaar totaal        | 23181           | 87565              | 565           | 111311      |

Erkend bedrijf = handelsvoorraad ----- Rechtspersoon = op naam van een bedrijf

### Aantal snorfiets occasionverkopen per type eigenaar 2011

Periode: Januari t/m Augustus

|                    | Nieuwe eigenaar |                    |               |             |
|--------------------|-----------------|--------------------|---------------|-------------|
| Oude eigenaar      | Erkend bedrijf  | Natuurlijk persoon | Rechtspersoon | Jaar totaal |
| Erkend bedrijf     | 2595            | 17541              | 140           | 20276       |
| Natuurlijk persoon | 18992           | 65652              | 399           | 85043       |
| Rechtspersoon      | 355             | 1056               | 266           | 1677        |
| Jaar totaal        | 21942           | 84249              | 805           | 106996      |

**VWE**bureau voor  
voertuigdocumentatie  
en -informatie

## Brom- snorfiets occasionverkopen

Toepassingsgebied: Landelijk

### Aantal bromfiets occasionverkopen per type eigenaar 2010

Periode: Januari t/m Augustus

| Oude eigenaar      | Nieuwe eigenaar |                    |               | Jaar totaal |
|--------------------|-----------------|--------------------|---------------|-------------|
|                    | Erkend bedrijf  | Natuurlijk persoon | Rechtspersoon |             |
| Erkend bedrijf     | 3288            | 16066              | 162           | 19516       |
| Natuurlijk persoon | 20375           | 72104              | 307           | 92786       |
| Rechtspersoon      | 356             | 495                | 143           | 994         |
| Jaar totaal        | 24019           | 88665              | 612           | 113296      |

Erkend bedrijf = handelsvoorraad ----- Rechtspersoon = op naam van een bedrijf

### Aantal snorfiets occasionverkopen per type eigenaar 2010

Periode: Januari t/m Augustus

| Oude eigenaar      | Nieuwe eigenaar |                    |               | Jaar totaal |
|--------------------|-----------------|--------------------|---------------|-------------|
|                    | Erkend bedrijf  | Natuurlijk persoon | Rechtspersoon |             |
| Erkend bedrijf     | 2188            | 15976              | 191           | 18355       |
| Natuurlijk persoon | 17702           | 58145              | 438           | 76285       |
| Rechtspersoon      | 326             | 877                | 149           | 1352        |
| Jaar totaal        | 20216           | 74998              | 778           | 95992       |

**VWE**bureau voor  
voertuigdocumentatie  
en -informatie

## Brom- snorfiets occasionverkopen

Toepassingsgebied: Landelijk

### Aantal bromfiets occasionverkopen per leeftijd voertuig

Periode: Januari t/m Augustus

| Leeftijd      | 2010          | M.a. 2010 | 2011          | M.a. 2011 |
|---------------|---------------|-----------|---------------|-----------|
| 0             | 1894          | 1.67 %    | 1301          | 1.17 %    |
| 1             | 7190          | 6.35 %    | 5067          | 4.55 %    |
| 2             | 10295         | 9.09 %    | 8631          | 7.75 %    |
| 3             | 9620          | 8.49 %    | 11134         | 10.00 %   |
| 4             | 6475          | 5.72 %    | 8716          | 7.83 %    |
| 5             | 72192         | 63.72 %   | 6261          | 5.62 %    |
| 6             | 319           | 0.28 %    | 64784         | 58.20 %   |
| 7             | 376           | 0.33 %    | 295           | 0.27 %    |
| 8             | 540           | 0.48 %    | 374           | 0.34 %    |
| 9             | 484           | 0.43 %    | 557           | 0.50 %    |
| 10            | 606           | 0.53 %    | 485           | 0.44 %    |
| 11            | 466           | 0.41 %    | 582           | 0.52 %    |
| 12            | 493           | 0.44 %    | 475           | 0.43 %    |
| 13            | 345           | 0.30 %    | 417           | 0.37 %    |
| 14            | 230           | 0.20 %    | 338           | 0.30 %    |
| 15            | 144           | 0.13 %    | 224           | 0.20 %    |
| 16            | 111           | 0.10 %    | 151           | 0.14 %    |
| 17            | 99            | 0.09 %    | 104           | 0.09 %    |
| 18            | 69            | 0.06 %    | 87            | 0.08 %    |
| 19            | 35            | 0.03 %    | 50            | 0.04 %    |
| 20            | 69            | 0.06 %    | 36            | 0.03 %    |
| 21            | 48            | 0.04 %    | 48            | 0.04 %    |
| 22            | 83            | 0.07 %    | 52            | 0.05 %    |
| 23            | 64            | 0.06 %    | 49            | 0.04 %    |
| 24            | 59            | 0.05 %    | 57            | 0.05 %    |
| 25            | 50            | 0.04 %    | 56            | 0.05 %    |
| >= Oldtimer   | 940           | 0.83 %    | 980           | 0.88 %    |
| <b>Totaal</b> | <b>113296</b> |           | <b>111311</b> |           |

**VWE**bureau voor  
voertuigdocumentatie  
en -informatie

## Brom- snorfiets occasionverkopen

Toepassingsgebied: Landelijk

### Aantal snorfiets occasionverkopen per leeftijd voertuig

Periode: Januari t/m Augustus

| Leeftijd      | 2010         | M.a. 2010 | 2011          | M.a. 2011 |
|---------------|--------------|-----------|---------------|-----------|
| 0             | 3841         | 4.00 %    | 3912          | 3.66 %    |
| 1             | 10526        | 10.97 %   | 10663         | 9.97 %    |
| 2             | 10641        | 11.09 %   | 11771         | 11.00 %   |
| 3             | 7681         | 8.00 %    | 10955         | 10.24 %   |
| 4             | 5293         | 5.51 %    | 7579          | 7.08 %    |
| 5             | 54711        | 57.00 %   | 5409          | 5.06 %    |
| 6             | 132          | 0.14 %    | 53226         | 49.75 %   |
| 7             | 175          | 0.18 %    | 172           | 0.16 %    |
| 8             | 233          | 0.24 %    | 206           | 0.19 %    |
| 9             | 204          | 0.21 %    | 210           | 0.20 %    |
| 10            | 244          | 0.25 %    | 183           | 0.17 %    |
| 11            | 221          | 0.23 %    | 252           | 0.24 %    |
| 12            | 184          | 0.19 %    | 256           | 0.24 %    |
| 13            | 204          | 0.21 %    | 209           | 0.20 %    |
| 14            | 201          | 0.21 %    | 218           | 0.20 %    |
| 15            | 171          | 0.18 %    | 190           | 0.18 %    |
| 16            | 199          | 0.21 %    | 154           | 0.14 %    |
| 17            | 176          | 0.18 %    | 202           | 0.19 %    |
| 18            | 160          | 0.17 %    | 190           | 0.18 %    |
| 19            | 111          | 0.12 %    | 159           | 0.15 %    |
| 20            | 102          | 0.11 %    | 104           | 0.10 %    |
| 21            | 38           | 0.04 %    | 119           | 0.11 %    |
| 22            | 38           | 0.04 %    | 38            | 0.04 %    |
| 23            | 43           | 0.04 %    | 45            | 0.04 %    |
| 24            | 36           | 0.04 %    | 32            | 0.03 %    |
| 25            | 28           | 0.03 %    | 46            | 0.04 %    |
| >= Oldtimer   | 399          | 0.42 %    | 496           | 0.46 %    |
| <b>Totaal</b> | <b>95992</b> |           | <b>106996</b> |           |

**VWE**bureau voor  
voertuigdocumentatie  
en -informatie

## Brom- snorfiets occasionverkopen

Toepassingsgebied: Landelijk

### Top 25 merken bromfiets occasionverkopen

Periode: Januari t/m Augustus

| Merk          | 2010          | M.a. 2010 | 2011          | M.a. 2011 |
|---------------|---------------|-----------|---------------|-----------|
| Peugeot       | 19397         | 17.12 %   | 18309         | 16.45 %   |
| Yamaha        | 15967         | 14.09 %   | 15436         | 13.87 %   |
| Piaggio       | 11505         | 10.15 %   | 11900         | 10.69 %   |
| Aprilia       | 9254          | 8.17 %    | 8432          | 7.58 %    |
| Kymco         | 7504          | 6.62 %    | 8095          | 7.27 %    |
| Gilera        | 4867          | 4.30 %    | 4363          | 3.92 %    |
| Puch          | 4821          | 4.26 %    | 4279          | 3.84 %    |
| Honda         | 4465          | 3.94 %    | 3973          | 3.57 %    |
| Tomos         | 4120          | 3.64 %    | 3855          | 3.46 %    |
| SYM           | 3163          | 2.79 %    | 3848          | 3.46 %    |
| Derbi         | 2590          | 2.29 %    | 2605          | 2.34 %    |
| Baotian       | 1972          | 1.74 %    | 2065          | 1.86 %    |
| Zundapp       | 1712          | 1.51 %    | 1669          | 1.50 %    |
| TGB           | 1665          | 1.47 %    | 1510          | 1.36 %    |
| Malaguti      | 1589          | 1.40 %    | 1397          | 1.26 %    |
| Beta          | 1394          | 1.23 %    | 1300          | 1.17 %    |
| Hyosung       | 1386          | 1.22 %    | 1159          | 1.04 %    |
| CPI           | 1178          | 1.04 %    | 1132          | 1.02 %    |
| Kreidler      | 995           | 0.88 %    | 1072          | 0.96 %    |
| Benzhou       | 824           | 0.73 %    | 1002          | 0.90 %    |
| Rieju         | 794           | 0.70 %    | 841           | 0.76 %    |
| Keeway        | 784           | 0.69 %    | 839           | 0.75 %    |
| Vespa         | 774           | 0.68 %    | 706           | 0.63 %    |
| Znen          | 465           | 0.41 %    | 688           | 0.62 %    |
| Suzuki        | 734           | 0.65 %    | 687           | 0.62 %    |
| <b>Totaal</b> | <b>113296</b> |           | <b>111311</b> |           |

**VWE**bureau voor  
voertuigdocumentatie  
en -informatie

## Brom- snorfiets occasionverkopen

Toepassingsgebied: Landelijk

### Top 25 merken snorfiets occasionverkopen

Periode: Januari t/m Augustus

| Merk          | 2010         | M.a. 2010 | 2011          | M.a. 2011 |
|---------------|--------------|-----------|---------------|-----------|
| Tomos         | 19098        | 19.90 %   | 19927         | 18.62 %   |
| Peugeot       | 17600        | 18.33 %   | 17843         | 16.68 %   |
| Piaggio       | 10098        | 10.52 %   | 13471         | 12.59 %   |
| Sparta        | 6819         | 7.10 %    | 6454          | 6.03 %    |
| SYM           | 4338         | 4.52 %    | 5556          | 5.19 %    |
| Kymco         | 3795         | 3.95 %    | 4833          | 4.52 %    |
| Gilera        | 4729         | 4.93 %    | 4383          | 4.10 %    |
| Znen          | 2558         | 2.66 %    | 3355          | 3.14 %    |
| Puch          | 3315         | 3.45 %    | 3098          | 2.90 %    |
| Sachs         | 2757         | 2.87 %    | 2965          | 2.77 %    |
| Baotian       | 1799         | 1.87 %    | 2211          | 2.07 %    |
| Fosti         | 1463         | 1.52 %    | 2137          | 2.00 %    |
| Vespa         | 2045         | 2.13 %    | 1974          | 1.84 %    |
| Yamaha        | 1959         | 2.04 %    | 1921          | 1.80 %    |
| TGB           | 1887         | 1.97 %    | 1843          | 1.72 %    |
| Benzhou       | 976          | 1.02 %    | 1405          | 1.31 %    |
| Solex         | 1309         | 1.36 %    | 1337          | 1.25 %    |
| AGM           | 608          | 0.63 %    | 1022          | 0.96 %    |
| Hercules      | 925          | 0.96 %    | 958           | 0.90 %    |
| CPI           | 753          | 0.78 %    | 744           | 0.70 %    |
| Keeway        | 522          | 0.54 %    | 609           | 0.57 %    |
| Aprilia       | 583          | 0.61 %    | 566           | 0.53 %    |
| Motormanía    | 496          | 0.52 %    | 564           | 0.53 %    |
| Hyosung       | 415          | 0.43 %    | 429           | 0.40 %    |
| Derbi         | 398          | 0.41 %    | 415           | 0.39 %    |
| <b>Totaal</b> | <b>95992</b> |           | <b>106996</b> |           |