

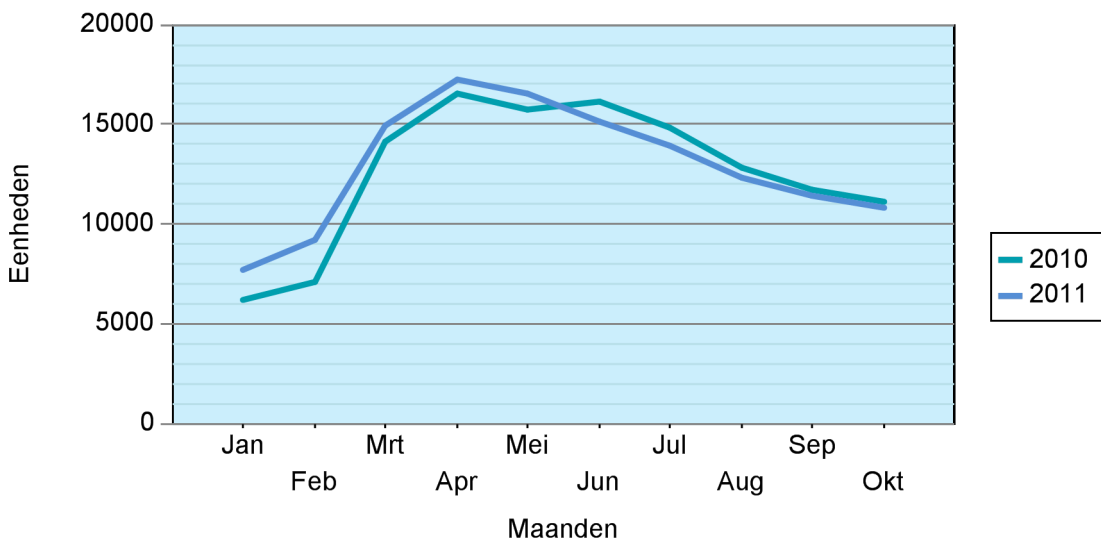
**VWE**bureau voor
voertuigdocumentatie
en -informatie

Motorfiets occasionverkopen

Toepassingsgebied: Landelijk

Aantal motorfiets occasionverkopen per maand

Periode: Januari t/m Oktober



Aantal motorfiets occasionverkopen cumulatief per maand

Periode: Januari t/m Oktober

Maand	2010	2011	Vershil
Jan	6233	7673	23.10 %
Feb	13325	16855	26.49 %
Mrt	27417	31789	15.95 %
Apr	43972	49083	11.62 %
Mei	59756	65601	9.78 %
Jun	75910	80701	6.31 %
Jul	90746	94623	4.27 %
Aug	103603	106914	3.20 %
Sep	115282	118298	2.62 %
Okt	126385	129128	2.17 %

**VWE**bureau voor
voertuigdocumentatie
en -informatie

Motorfiets occasionverkopen

Toepassingsgebied: Landelijk

Aantal motorfiets occasionverkopen per type eigenaar 2011

Periode: Januari t/m Oktober

	Nieuwe eigenaar			
Oude eigenaar	Erkend bedrijf	Natuurlijk persoon	Rechtspersoon	Jaar totaal
Erkend bedrijf	5574	27883	785	34242
Natuurlijk persoon	30864	60308	493	91665
Rechtspersoon	1814	1216	191	3221
Jaar totaal	38252	89407	1469	129128

Erkend bedrijf = handelsvoorraad ----- Rechtspersoon = op naam van een bedrijf

Aantal motorfiets occasionverkopen per type eigenaar 2010

Periode: Januari t/m Oktober

	Nieuwe eigenaar			
Oude eigenaar	Erkend bedrijf	Natuurlijk persoon	Rechtspersoon	Jaar totaal
Erkend bedrijf	5775	27453	754	33982
Natuurlijk persoon	31032	57666	502	89200
Rechtspersoon	1824	1199	180	3203
Jaar totaal	38631	86318	1436	126385

**VWE**bureau voor
voertuigdocumentatie
en -informatie

Motorfiets occasionverkopen

Toepassingsgebied: Landelijk

Aantal motorfiets occasionverkopen per leeftijd voertuig

Periode: Januari t/m Oktober

Leeftijd	2010	M.a. 2010	2011	M.a. 2011
0	2365	1.87 %	2176	1.69 %
1	4082	3.23 %	3478	2.69 %
2	4957	3.92 %	4100	3.18 %
3	5039	3.99 %	5089	3.94 %
4	4600	3.64 %	5146	3.99 %
5	4841	3.83 %	4738	3.67 %
6	5279	4.18 %	4791	3.71 %
7	4933	3.90 %	5259	4.07 %
8	4905	3.88 %	5064	3.92 %
9	4959	3.92 %	4870	3.77 %
10	5557	4.40 %	5153	3.99 %
11	5625	4.45 %	5540	4.29 %
12	4868	3.85 %	5708	4.42 %
13	4842	3.83 %	4903	3.80 %
14	4480	3.54 %	4599	3.56 %
15	4131	3.27 %	4369	3.38 %
16	4264	3.37 %	4117	3.19 %
17	4614	3.65 %	4080	3.16 %
18	4439	3.51 %	4604	3.57 %
19	4098	3.24 %	4376	3.39 %
20	3370	2.67 %	3938	3.05 %
21	2712	2.15 %	3233	2.50 %
22	2805	2.22 %	2712	2.10 %
23	2912	2.30 %	2721	2.11 %
24	3634	2.88 %	2890	2.24 %
25	2851	2.26 %	3240	2.51 %
>= Oldtimer	15223	12.04 %	18234	14.12 %
Totaal	126385		129128	

**VWE**bureau voor
voertuigdocumentatie
en -informatie

Motorfiets occasionverkopen

Toepassingsgebied: Landelijk

Aantal motorfiets occasionverkopen per segment

Periode: Januari t/m Oktober

Segmentnaam	2010	M.a. 2010	2011	M.a. 2011
All-Road	10603	8.39 %	11041	8.55 %
Chopper	22629	17.90 %	22456	17.39 %
Motorscooter	4886	3.87 %	5411	4.19 %
Off-Road	3443	2.72 %	3563	2.76 %
Overig	10207	8.08 %	10510	8.14 %
Sport/Tour	74	0.06 %	80	0.06 %
Supermotard	61	0.05 %	78	0.06 %
Supersport	32562	25.76 %	32998	25.55 %
Touring	41900	33.15 %	42968	33.28 %
Zijspan	20	0.02 %	23	0.02 %
Totaal	126385		129128	

**VWE**bureau voor
voertuigdocumentatie
en -informatie

Motorfiets occasionverkopen

Toepassingsgebied: Landelijk

Top 25 merken motorfiets occasionverkopen

Periode: Januari t/m Oktober

Merk	2010	M.a. 2010	2011	M.a. 2011
Honda	33587	26.58 %	33490	25.94 %
Yamaha	23036	18.23 %	23378	18.10 %
Suzuki	20874	16.52 %	21305	16.50 %
Kawasaki	12973	10.26 %	13084	10.13 %
Bmw	12292	9.73 %	12779	9.90 %
Harley-davidson	5692	4.50 %	5840	4.52 %
Ducati	3109	2.46 %	3542	2.74 %
Ktm	2032	1.61 %	2295	1.78 %
Aprilia	2131	1.69 %	2262	1.75 %
Triumph	1669	1.32 %	1859	1.44 %
Moto guzzi	1271	1.01 %	1249	0.97 %
Vespa	969	0.77 %	1024	0.79 %
Gilera	514	0.41 %	646	0.50 %
Husqvarna	426	0.34 %	451	0.35 %
Buell	433	0.34 %	405	0.31 %
Jawa	400	0.32 %	348	0.27 %
Piaggio	283	0.22 %	342	0.26 %
Zündapp	350	0.28 %	306	0.24 %
Cagiva	319	0.25 %	296	0.23 %
Zelfbouw	225	0.18 %	223	0.17 %
Kreidler	207	0.16 %	211	0.16 %
Eigenbouw	200	0.16 %	201	0.16 %
Kymco	105	0.08 %	159	0.12 %
Mv agusta	155	0.12 %	144	0.11 %
Bsa	111	0.09 %	143	0.11 %
Totaal	126385		129128	