



**VWE**

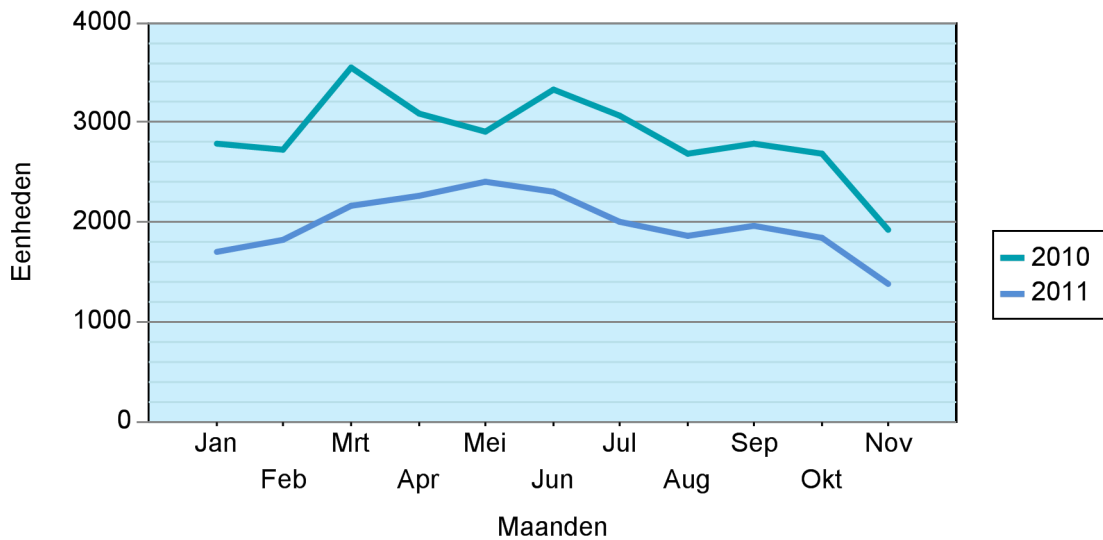
bureau voor  
voertuigdocumentatie  
en -informatie

## Brom- snorfiets nieuwverkopen

Toepassingsgebied: Landelijk

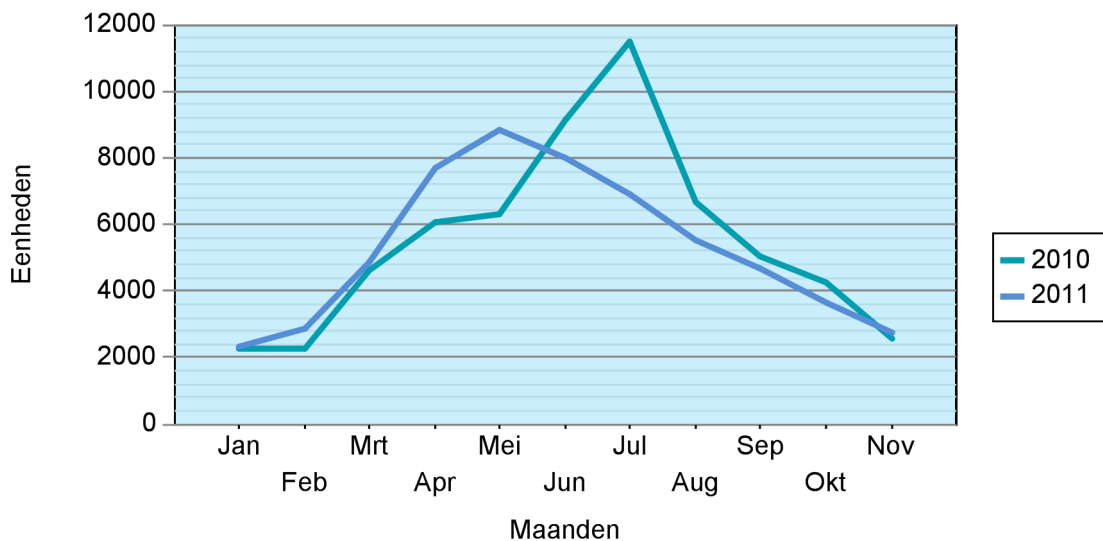
### Aantal bromfiets nieuwverkopen per maand

Periode: Januari t/m November



### Aantal snorfiets nieuwverkopen per maand

Periode: Januari t/m November



**VWE**bureau voor  
voertuigdocumentatie  
en -informatie

## Brom- snorfiets nieuwverkopen

Toepassingsgebied: Landelijk

### Aantal bromfiets nieuwverkopen per maand

Periode: Januari t/m November

Maand	2010	2011	Vershil
Jan	2792	1708	-38.83 %
Feb	2723	1813	-33.42 %
Mrt	3558	2170	-39.01 %
Apr	3094	2258	-27.02 %
Mei	2901	2396	-17.41 %
Jun	3334	2305	-30.86 %
Jul	3066	1999	-34.80 %
Aug	2692	1854	-31.13 %
Sep	2783	1953	-29.82 %
Okt	2694	1835	-31.89 %
Nov	1927	1380	-28.39 %
<b>Jaar totaal</b>	<b>31564</b>	<b>21671</b>	<b>-31.34 %</b>

### Aantal snorfiets nieuwverkopen per maand

Periode: Januari t/m November

Maand	2010	2011	Vershil
Jan	2251	2336	3.78 %
Feb	2243	2856	27.33 %
Mrt	4648	4874	4.86 %
Apr	6084	7676	26.17 %
Mei	6316	8816	39.58 %
Jun	9164	8002	-12.68 %
Jul	11476	6894	-39.93 %
Aug	6647	5539	-16.67 %
Sep	5026	4708	-6.33 %
Okt	4232	3672	-13.23 %
Nov	2585	2766	7.00 %
<b>Jaar totaal</b>	<b>60672</b>	<b>58139</b>	<b>-4.17 %</b>

**VWE**bureau voor  
voertuigdocumentatie  
en -informatie

## Brom- snorfiets nieuwverkopen

Toepassingsgebied: Landelijk

### Aantal bromfiets nieuwverkopen cumulatief per maand

Periode: Januari t/m November

Maand	2010	2011	Vershil
Jan	2792	1708	-38.83 %
Feb	5515	3521	-36.16 %
Mrt	9073	5691	-37.28 %
Apr	12167	7949	-34.67 %
Mei	15068	10345	-31.34 %
Jun	18402	12650	-31.26 %
Jul	21468	14649	-31.76 %
Aug	24160	16503	-31.69 %
Sep	26943	18456	-31.50 %
Okt	29637	20291	-31.53 %
Nov	31564	21671	-31.34 %

### Aantal snorfiets nieuwverkopen cumulatief per maand

Periode: Januari t/m November

Maand	2010	2011	Vershil
Jan	2251	2336	3.78 %
Feb	4494	5192	15.53 %
Mrt	9142	10066	10.11 %
Apr	15226	17742	16.52 %
Mei	21542	26558	23.28 %
Jun	30706	34560	12.55 %
Jul	42182	41454	-1.73 %
Aug	48829	46993	-3.76 %
Sep	53855	51701	-4.00 %
Okt	58087	55373	-4.67 %
Nov	60672	58139	-4.17 %

**VWE**bureau voor  
voertuigdocumentatie  
en -informatie

## Brom- snorfiets nieuwverkopen

Toepassingsgebied: Landelijk

### Aantal bromfiets nieuwverkopen per brandstofsoort

Periode: Januari t/m November

Brandstof	2010	M.a. 2010	2011	M.a. 2011
Benzine	31064	98.42 %	21116	97.44 %
Electrisch	498	1.58 %	553	2.55 %
Gas	1	0.00 %	1	0.00 %
Onbekend	1	0.00 %	1	0.00 %
<b>Jaar totaal</b>	<b>31564</b>		<b>21671</b>	

### Aantal snorfiets nieuwverkopen per brandstofsoort

Periode: Januari t/m November

Brandstof	2010	M.a. 2010	2011	M.a. 2011
Benzine	57038	94.01 %	54128	93.10 %
Electrisch	3628	5.98 %	3994	6.87 %
Onbekend	6	0.01 %	17	0.03 %
<b>Jaar totaal</b>	<b>60672</b>		<b>58139</b>	

### Aantal bromfiets nieuwverkopen cumulatief per soort eigenaar

Periode: Januari t/m November

Soort eigenaar	2010	M.a. 2010	2011	M.a. 2011
Erkend bedrijf	48	0.15 %	31	0.14 %
Natuurlijk persoon	29508	93.49 %	20332	93.82 %
Rechtspersoon	2008	6.36 %	1308	6.04 %
<b>Totaal</b>	<b>31564</b>		<b>21671</b>	

Erkend bedrijf = handelsvoorraad ----- Rechtspersoon = op naam van een bedrijf

### Aantal snorfiets nieuwverkopen cumulatief per soort eigenaar

Periode: Januari t/m November

Soort eigenaar	2010	M.a. 2010	2011	M.a. 2011
Erkend bedrijf	50	0.08 %	56	0.10 %
Natuurlijk persoon	57450	94.69 %	55114	94.80 %
Rechtspersoon	3172	5.23 %	2969	5.11 %
<b>Totaal</b>	<b>60672</b>		<b>58139</b>	

**VWE**bureau voor  
voertuigdocumentatie  
en -informatie

## Brom- snorfiets nieuwverkopen

Toepassingsgebied: .0

### Aantal bromfiets nieuwverkopen cumulatief per leeftijd eigenaar

Periode: Januari t/m November

Leeftijd	2010	M.a. 2010	2011	M.a. 2011
16	2895	9.17 %	1412	6.52 %
17	3018	9.56 %	1336	6.16 %
18 - 25	3204	10.15 %	2322	10.71 %
26 - 35	3391	10.74 %	2618	12.08 %
36 - 45	6321	20.03 %	4509	20.81 %
46 - 55	7310	23.16 %	5348	24.68 %
56 - 65	2609	8.27 %	2092	9.65 %
66 en ouder	760	2.41 %	695	3.21 %
Leeftijd onbekend	2056	6.51 %	1339	6.18 %
<b>Totaal leeftijd</b>	<b>31564</b>		<b>21671</b>	

### Aantal snorfiets nieuwverkopen cumulatief per leeftijd eigenaar

Periode: Januari t/m November

Leeftijd	2010	M.a. 2010	2011	M.a. 2011
16	1227	2.02 %	954	1.64 %
17	1712	2.82 %	1159	1.99 %
18 - 25	6336	10.44 %	7211	12.40 %
26 - 35	7328	12.08 %	7414	12.75 %
36 - 45	12507	20.61 %	11334	19.49 %
46 - 55	13681	22.55 %	13210	22.72 %
56 - 65	9683	15.96 %	8907	15.32 %
66 en ouder	4976	8.20 %	4925	8.47 %
Leeftijd onbekend	3222	5.31 %	3025	5.20 %
<b>Totaal leeftijd</b>	<b>60672</b>		<b>58139</b>	

**VWE**bureau voor  
voertuigdocumentatie  
en -informatie

## Brom- snorfiets nieuwverkopen

Toepassingsgebied: Landelijk

### Aantal bromfiets nieuwverkopen cumulatief per geslacht eigenaar

Periode: Januari t/m November

Geslacht	2010	M.a. 2010	2011	M.a. 2011
Man	18059	57.21 %	12740	58.79 %
Onbekend	4567	14.47 %	3058	14.11 %
Vrouw	8938	28.32 %	5873	27.10 %
<b>Jaar totaal</b>	<b>31564</b>		<b>21671</b>	

### Aantal snorfiets nieuwverkopen cumulatief per geslacht eigenaar

Periode: Januari t/m November

Geslacht	2010	M.a. 2010	2011	M.a. 2011
Man	33523	55.25 %	33548	57.70 %
Onbekend	6770	11.16 %	5783	9.95 %
Vrouw	20379	33.59 %	18808	32.35 %
<b>Jaar totaal</b>	<b>60672</b>		<b>58139</b>	

**VWE**bureau voor  
voertuigdocumentatie  
en -informatie

## Brom- snorfiets nieuwverkopen

Toepassingsgebied: Landelijk

### Top 25 merken bromfiets nieuwverkopen

Periode: Januari t/m November

Merk	2010	M.a. 2010	2011	M.a. 2011
Piaggio	6107	19.35 %	4361	20.12 %
Kymco	4376	13.86 %	3068	14.16 %
SYM	4116	13.04 %	2487	11.48 %
Peugeot	2647	8.39 %	2210	10.20 %
Yamaha	2847	9.02 %	1818	8.39 %
Znen	807	2.56 %	763	3.52 %
Baotian	1098	3.48 %	746	3.44 %
Benzhou	582	1.84 %	448	2.07 %
Aprilia	866	2.74 %	444	2.05 %
Derbi	634	2.01 %	406	1.87 %
Fosti	564	1.79 %	402	1.86 %
Tomos	499	1.58 %	364	1.68 %
AGM	631	2.00 %	361	1.67 %
Santini	369	1.17 %	207	0.96 %
Malaguti	297	0.94 %	201	0.93 %
Gilera	288	0.91 %	200	0.92 %
Berini	232	0.74 %	154	0.71 %
TGB	207	0.66 %	145	0.67 %
Generic	164	0.52 %	130	0.60 %
Beta	215	0.68 %	115	0.53 %
Beeline	202	0.64 %	113	0.52 %
Killerbee	146	0.46 %	110	0.51 %
Kreidler	131	0.42 %	110	0.51 %
Keeway	359	1.14 %	109	0.50 %
Turbho			104	0.48 %
<b>Totaal</b>	<b>31564</b>		<b>21671</b>	

**VWE**bureau voor  
voertuigdocumentatie  
en -informatie

## Brom- snorfiets nieuwverkopen

Toepassingsgebied: Landelijk

### Top 25 merken snorfiets nieuwverkopen

Periode: Januari t/m November

Merk	2010	M.a. 2010	2011	M.a. 2011
Piaggio	12243	20.18 %	14371	24.72 %
SYM	8125	13.39 %	6968	11.99 %
Peugeot	3845	6.34 %	4511	7.76 %
Znen	4836	7.97 %	3698	6.36 %
Kymco	4367	7.20 %	3641	6.26 %
Tomos	3979	6.56 %	2826	4.86 %
Benzhou	1762	2.90 %	2297	3.95 %
Fosti	3363	5.54 %	2270	3.90 %
AGM	2477	4.08 %	2246	3.86 %
Baotian	1574	2.59 %	1425	2.45 %
Sachs	1054	1.74 %	975	1.68 %
VOM	415	0.68 %	969	1.67 %
IVA	513	0.85 %	903	1.55 %
Santini	818	1.35 %	687	1.18 %
Turbho			640	1.10 %
Killerbee	872	1.44 %	600	1.03 %
Berini	198	0.33 %	462	0.79 %
Lintex	857	1.41 %	399	0.69 %
Luuko	193	0.32 %	357	0.61 %
Edwards	607	1.00 %	355	0.61 %
Malaguti	404	0.67 %	352	0.61 %
Tisong	289	0.48 %	344	0.59 %
Evader	226	0.37 %	316	0.54 %
Yamaha	446	0.74 %	281	0.48 %
Rover Bikes	422	0.70 %	277	0.48 %
<b>Totaal</b>	<b>60672</b>		<b>58139</b>	