

# Handleiding snelkoppelingen maken voor smartphone of tablet

01-10-2014  
Versie 1.0

VWE ontzorgt de voertuigbranche



**VWE**

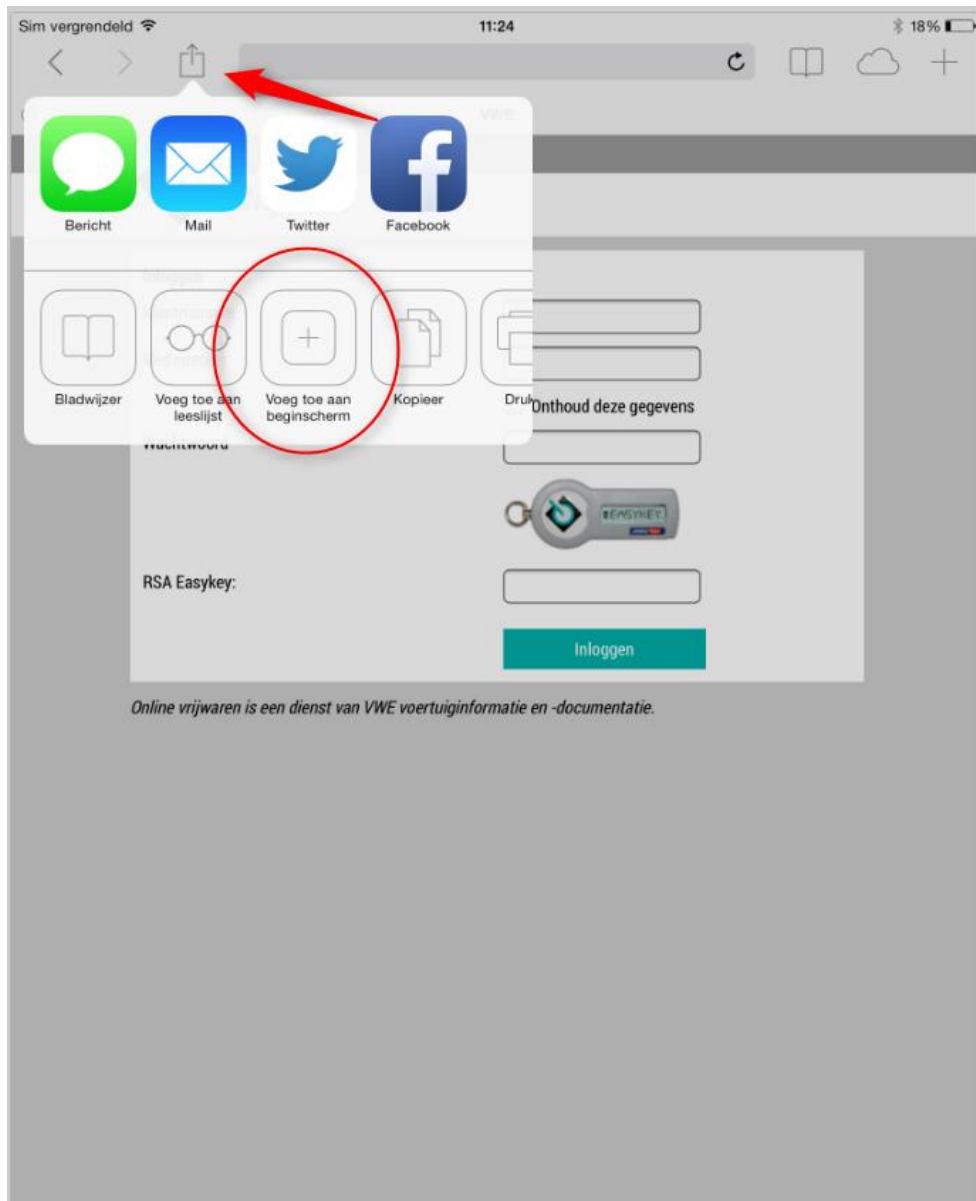
voertuiginformatie  
en -documentatie



# 1. Snelkoppeling instellen op iOS

Deze uitleg is van toepassing op iPhones en iPads, met de browser 'Safari':

- Klik op het icoon links van adresbalk
- Kies voor 'Voeg toe aan beginscherm'



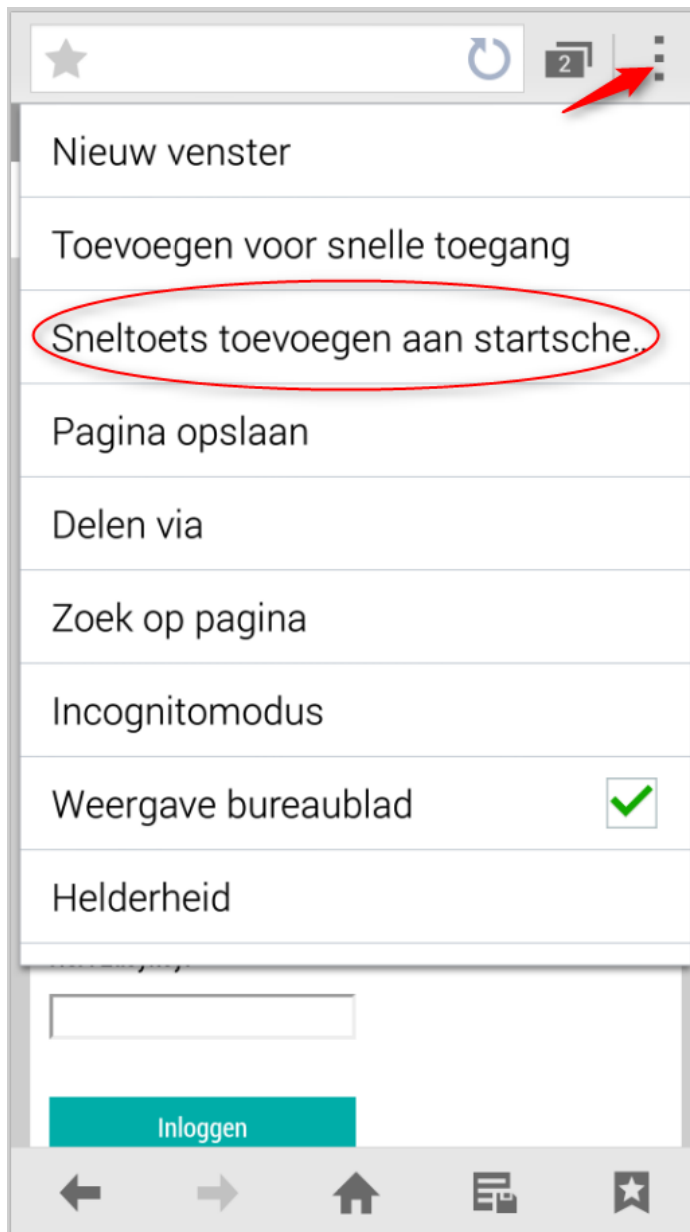


## 2. Snelkoppeling instellen op Android

### 2.1. Internet Explorer

Deze uitleg is van toepassing op smartphones of tablets met Android-besturing, met de browser 'Internet Explorer':

- Klik op het drie-punten icoon rechtsboven
- Kies voor 'Sneltoets toevoegen aan startscherm'





## 2.2. Google Chrome

Deze uitleg is van toepassing op smartphones of tablets met Android-besturing, met de browser 'Google Chrome':

- Kik op het drie-punten icoon rechtsboven
- Kies voor 'Toevoegen aan startscherm'





### 3. Snelkoppeling instellen op Windows Phone

Deze uitleg is van toepassing op smartphones of tablets met Windows Phone-besturing:

- Klik op het driepunten icoon rechtsboven
- Kies voor 'pin to start'

