

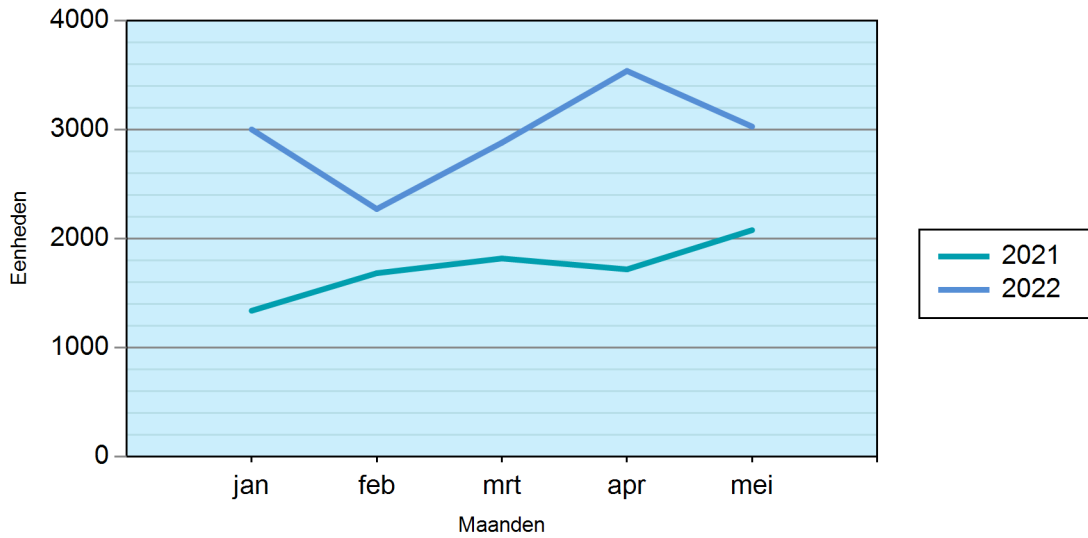


## Brom- snorfiets nieuwverkopen

Landelijk

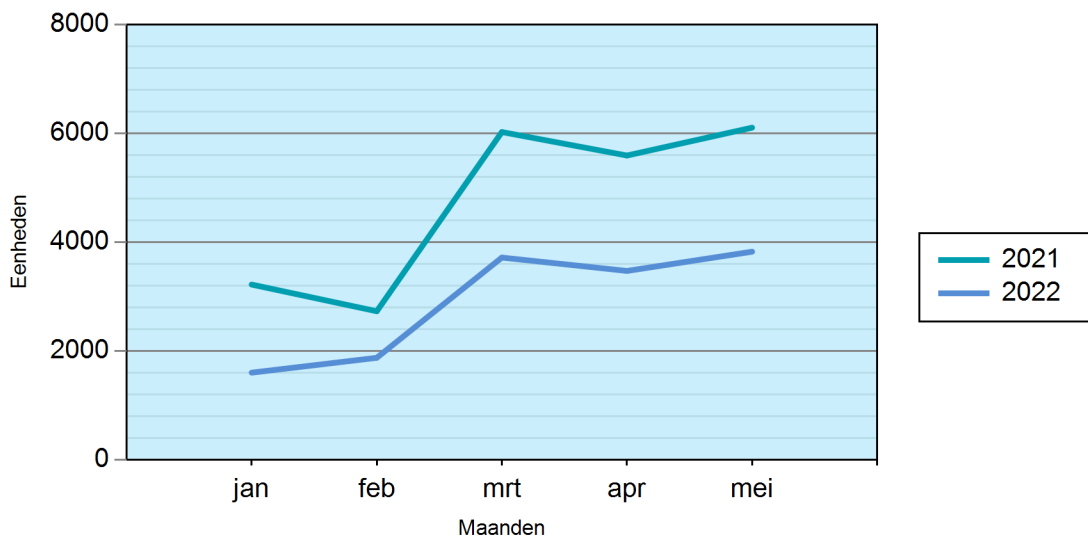
### Aantal bromfiets nieuwverkopen per maand

Periode: Januari t/m Mei



### Aantal snorfiets nieuwverkopen per maand

Periode: Januari t/m Mei



Landelijk

## Brom- snorfiets nieuwverkopen

### Aantal bromfiets nieuwverkopen per maand

Periode: Januari t/m Mei

Maand	2021	2022	Vershil
jan	1338	3003	124.44 %
feb	1683	2272	35.00 %
mrt	1818	2881	58.47 %
apr	1718	3540	106.05 %
mei	2078	3029	45.77 %
<b>Jaar totaal</b>	<b>8635</b>	<b>14725</b>	<b>70.53 %</b>

### Aantal snorfiets nieuwverkopen per maand

Periode: Januari t/m Mei

Maand	2021	2022	Vershil
jan	3221	1601	-50.29 %
feb	2730	1874	-31.36 %
mrt	6027	3718	-38.31 %
apr	5595	3472	-37.94 %
mei	6108	3826	-37.36 %
<b>Jaar totaal</b>	<b>23681</b>	<b>14491</b>	<b>-38.81 %</b>

## Brom- snorfiets nieuwverkopen

Landelijk

### Aantal bromfiets nieuwverkopen cumulatief per maand

Periode: Januari t/m Mei

Maand	2021	2022	Vershil
jan	1338	3003	124.44 %
feb	3021	5275	74.61 %
mrt	4839	8156	68.55 %
apr	6557	11696	78.37 %
mei	8635	14725	70.53 %

### Aantal snorfiets nieuwverkopen cumulatief per maand

Periode: Januari t/m Mei

Maand	2021	2022	Vershil
jan	3221	1601	-50.29 %
feb	5951	3475	-41.61 %
mrt	11978	7193	-39.95 %
apr	17573	10665	-39.31 %
mei	23681	14491	-38.81 %

## Brom- snorfiets nieuwverkopen

Landelijk

### Aantal bromfiets nieuwverkopen per brandstofsoort

Periode: Januari t/m Mei

Brandstof	2021	M.a. 2021	2022	M.a. 2022
elektriciteit	3677	42.58 %	8145	55.31 %
benzine	4958	57.42 %	6580	44.69 %
<b>Jaar totaal</b>	<b>8635</b>		<b>14725</b>	

### Aantal snorfiets nieuwverkopen per brandstofsoort

Periode: Januari t/m Mei

Brandstof	2021	M.a. 2021	2022	M.a. 2022
elektriciteit	8368	35.34 %	6554	45.23 %
benzine	15313	64.66 %	7937	54.77 %
<b>Jaar totaal</b>	<b>23681</b>		<b>14491</b>	

### Aantal bromfiets nieuwverkopen cumulatief per soort eigenaar

Periode: Januari t/m Mei

Soort eigenaar	2021	M.a. 2021	2022	M.a. 2022
Bedrijfsvoorraad	5	0.06 %	2	0.01 %
Rechtspersoon	1816	21.03 %	4446	30.19 %
Natuurlijk persoon	6814	78.91 %	10277	69.79 %
<b>Totaal</b>	<b>8635</b>		<b>14725</b>	

*Bedrijfsvoorraad = handelsvoorraad ----- Rechtspersoon = op naam van een bedrijf*

### Aantal snorfiets nieuwverkopen cumulatief per soort eigenaar

Periode: Januari t/m Mei

Soort eigenaar	2021	M.a. 2021	2022	M.a. 2022
Bedrijfsvoorraad	2	0.01 %	0	0.00 %
Rechtspersoon	5198	21.95 %	2249	15.52 %
Natuurlijk persoon	18481	78.04 %	12242	84.48 %
<b>Totaal</b>	<b>23681</b>		<b>14491</b>	

## Brom- snorfiets nieuwverkopen

Landelijk

### Aantal bromfiets nieuwverkopen cumulatief per leeftijd eigenaar

Periode: Januari t/m Mei

Leeftijd	2021	M.a. 2021	2022	M.a. 2022
16	46	0.53 %	276	1.87 %
17	147	1.70 %	407	2.76 %
18 – 25	964	11.16 %	1444	9.81 %
26 – 35	1022	11.84 %	1435	9.75 %
36 – 45	1110	12.85 %	1762	11.97 %
46 – 55	1898	21.98 %	2818	19.14 %
56 – 65	1239	14.35 %	1605	10.90 %
66 – 120	388	4.49 %	530	3.60 %
Leeftijd onbekend	1821	21.09 %	4448	30.21 %
<b>Totaal leeftijd</b>	<b>8635</b>		<b>14725</b>	

### Aantal snorfiets nieuwverkopen cumulatief per leeftijd eigenaar

Periode: Januari t/m Mei

Leeftijd	2021	M.a. 2021	2022	M.a. 2022
16	62	0.26 %	125	0.86 %
17	224	0.95 %	256	1.77 %
18 – 25	3061	12.93 %	1772	12.23 %
26 – 35	3035	12.82 %	1775	12.25 %
36 – 45	3123	13.19 %	2177	15.02 %
46 – 55	4488	18.95 %	2768	19.10 %
56 – 65	2734	11.55 %	1919	13.24 %
66 – 120	1754	7.41 %	1450	10.01 %
Leeftijd onbekend	5200	21.96 %	2249	15.52 %
<b>Totaal leeftijd</b>	<b>23681</b>		<b>14491</b>	

## Brom- snorfiets nieuwverkopen

Landelijk

### Aantal bromfiets nieuwverkopen cumulatief per geslacht eigenaar

Periode: Januari t/m Mei

Geslacht	2021	M.a. 2021	2022	M.a. 2022
Man	4939	57.20 %	7229	49.09 %
Onbekend	1824	21.12 %	4468	30.34 %
Vrouw	1872	21.68 %	3028	20.56 %
<b>Jaar totaal</b>	<b>8635</b>		<b>14725</b>	

### Aantal snorfiets nieuwverkopen cumulatief per geslacht eigenaar

Periode: Januari t/m Mei

Geslacht	2021	M.a. 2021	2022	M.a. 2022
Man	11770	49.70 %	7505	51.79 %
Onbekend	5205	21.98 %	2261	15.60 %
Vrouw	6706	28.32 %	4725	32.61 %
<b>Jaar totaal</b>	<b>23681</b>		<b>14491</b>	

## Brom- snorfiets nieuwverkopen

Landelijk

### Top 25 merken bromfiets nieuwverkopen

Periode: Januari t/m Mei

Merk	2021	M.a. 2021	2022	M.a. 2022
NIU	824	9.54 %	1942	13.19 %
SYM	1331	15.41 %	1530	10.39 %
Super SOCO	229	2.65 %	1506	10.23 %
La Souris	579	6.71 %	1284	8.72 %
Piaggio	337	3.90 %	837	5.68 %
Vespa	578	6.69 %	808	5.49 %
Stromer	512	5.93 %	763	5.18 %
Segway	90	1.04 %	573	3.89 %
Peugeot	372	4.31 %	522	3.54 %
IVA	126	1.46 %	426	2.89 %
Kymco	586	6.79 %	352	2.39 %
Senzo	163	1.89 %	280	1.90 %
Silence	9	0.10 %	272	1.85 %
AGM	79	0.91 %	188	1.28 %
Riese & Müller	281	3.25 %	185	1.26 %
Gazelle	197	2.28 %	177	1.20 %
Santini	101	1.17 %	176	1.20 %
GTS	88	1.02 %	173	1.17 %
Aprilia	45	0.52 %	171	1.16 %
Klever	57	0.66 %	155	1.05 %
BTC	68	0.79 %	127	0.86 %
Hanway	72	0.83 %	117	0.79 %
Killerbee	96	1.11 %	110	0.75 %
Beta	45	0.52 %	99	0.67 %
DJJD	45	0.52 %	96	0.65 %
<b>Totaal</b>	<b>8635</b>		<b>14725</b>	

## Brom- snorfiets nieuwverkopen

Landelijk

### Top 25 merken snorfiets nieuwverkopen

Periode: Januari t/m Mei

Merk	2021	M.a. 2021	2022	M.a. 2022
La Souris	2648	11.18 %	2232	15.40 %
Vespa	3604	15.22 %	1834	12.66 %
SYM	2698	11.39 %	1254	8.65 %
Spyder Wheelz	2250	9.50 %	1013	6.99 %
AGM	1015	4.29 %	948	6.54 %
Segway	123	0.52 %	924	6.38 %
Piaggio	524	2.21 %	603	4.16 %
IVA	458	1.93 %	598	4.13 %
GTS	974	4.11 %	570	3.93 %
NIU	904	3.82 %	418	2.88 %
Senzo	787	3.32 %	371	2.56 %
Luqi	318	1.34 %	339	2.34 %
BTC	525	2.22 %	323	2.23 %
Peugeot	925	3.91 %	302	2.08 %
Mangosteen	244	1.03 %	248	1.71 %
I-Coco	219	0.92 %	215	1.48 %
Super SOCO	1492	6.30 %	171	1.18 %
DJJD	357	1.51 %	154	1.06 %
Shansu	148	0.62 %	138	0.95 %
Berini	245	1.03 %	137	0.95 %
Gaea	3	0.01 %	136	0.94 %
Dayi	53	0.22 %	117	0.81 %
Kymco	714	3.02 %	111	0.77 %
Ecooter	122	0.52 %	107	0.74 %
Killerbee	380	1.60 %	96	0.66 %
Nipponia	90	0.38 %	96	0.66 %
<b>Totaal</b>	<b>23681</b>		<b>14491</b>	