

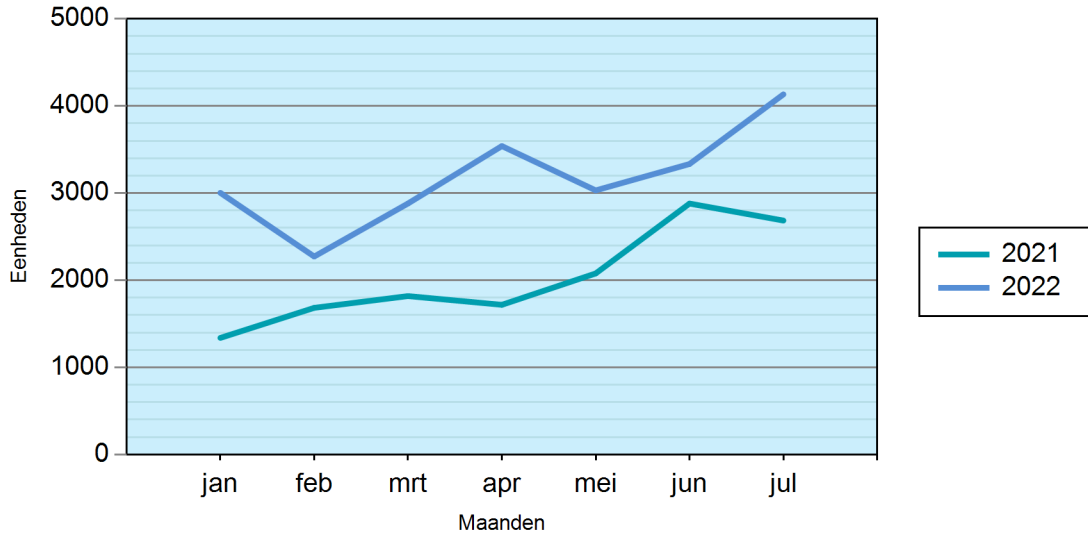


## Brom- snorfiets nieuwverkopen

Landelijk

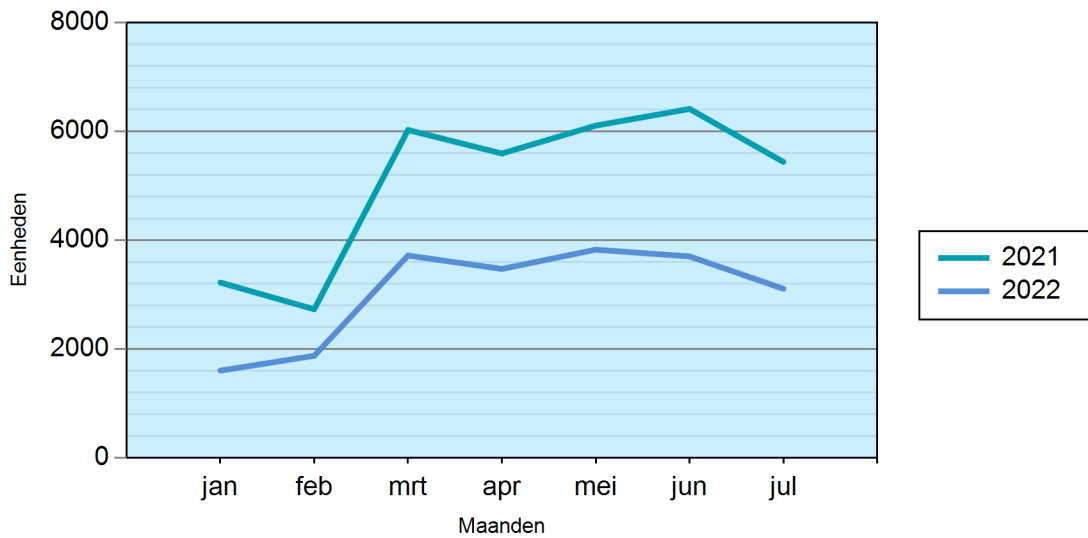
### Aantal bromfiets nieuwverkopen per maand

Periode: Januari t/m Juli



### Aantal snorfiets nieuwverkopen per maand

Periode: Januari t/m Juli



Landelijk

## Brom- snorfiets nieuwverkopen

### Aantal bromfiets nieuwverkopen per maand

Periode: Januari t/m Juli

Maand	2021	2022	Vershil
jan	1338	3003	124.44 %
feb	1683	2272	35.00 %
mrt	1818	2881	58.47 %
apr	1718	3540	106.05 %
mei	2078	3031	45.86 %
jun	2880	3334	15.76 %
jul	2685	4133	53.93 %
<b>Jaar totaal</b>	<b>14200</b>	<b>22194</b>	<b>56.30 %</b>

### Aantal snorfiets nieuwverkopen per maand

Periode: Januari t/m Juli

Maand	2021	2022	Vershil
jan	3221	1601	-50.29 %
feb	2730	1874	-31.36 %
mrt	6027	3718	-38.31 %
apr	5595	3472	-37.94 %
mei	6108	3826	-37.36 %
jun	6415	3702	-42.29 %
jul	5441	3107	-42.90 %
<b>Jaar totaal</b>	<b>35537</b>	<b>21300</b>	<b>-40.06 %</b>

## Brom- snorfiets nieuwverkopen

Landelijk

### Aantal bromfiets nieuwverkopen cumulatief per maand

Periode: Januari t/m Juli

Maand	2021	2022	Vershil
jan	1338	3003	124.44 %
feb	3021	5275	74.61 %
mrt	4839	8156	68.55 %
apr	6557	11696	78.37 %
mei	8635	14727	70.55 %
jun	11515	18061	56.85 %
jul	14200	22194	56.30 %

### Aantal snorfiets nieuwverkopen cumulatief per maand

Periode: Januari t/m Juli

Maand	2021	2022	Vershil
jan	3221	1601	-50.29 %
feb	5951	3475	-41.61 %
mrt	11978	7193	-39.95 %
apr	17573	10665	-39.31 %
mei	23681	14491	-38.81 %
jun	30096	18193	-39.55 %
jul	35537	21300	-40.06 %

## Brom- snorfiets nieuwverkopen

Landelijk

### Aantal bromfiets nieuwverkopen per brandstofsoort

Periode: Januari t/m Juli

Brandstof	2021	M.a. 2021	2022	M.a. 2022
elektriciteit	5684	40.03 %	12141	54.70 %
benzine	8516	59.97 %	10053	45.30 %
<b>Jaar totaal</b>	<b>14200</b>		<b>22194</b>	

### Aantal snorfiets nieuwverkopen per brandstofsoort

Periode: Januari t/m Juli

Brandstof	2021	M.a. 2021	2022	M.a. 2022
elektriciteit	13263	37.32 %	9674	45.42 %
benzine	22274	62.68 %	11626	54.58 %
<b>Jaar totaal</b>	<b>35537</b>		<b>21300</b>	

### Aantal bromfiets nieuwverkopen cumulatief per soort eigenaar

Periode: Januari t/m Juli

Soort eigenaar	2021	M.a. 2021	2022	M.a. 2022
Bedrijfsvoorraad	5	0.04 %	2	0.01 %
Rechtspersoon	2494	17.56 %	6206	27.96 %
Natuurlijk persoon	11701	82.40 %	15986	72.03 %
<b>Totaal</b>	<b>14200</b>		<b>22194</b>	

*Bedrijfsvoorraad = handelsvoorraad ----- Rechtspersoon = op naam van een bedrijf*

### Aantal snorfiets nieuwverkopen cumulatief per soort eigenaar

Periode: Januari t/m Juli

Soort eigenaar	2021	M.a. 2021	2022	M.a. 2022
Bedrijfsvoorraad	4	0.01 %	0	0.00 %
Rechtspersoon	7790	21.92 %	2690	12.63 %
Natuurlijk persoon	27743	78.07 %	18610	87.37 %
<b>Totaal</b>	<b>35537</b>		<b>21300</b>	

## Brom- snorfiets nieuwverkopen

Landelijk

### Aantal bromfiets nieuwverkopen cumulatief per leeftijd eigenaar

Periode: Januari t/m Juli

Leeftijd	2021	M.a. 2021	2022	M.a. 2022
16	169	1.19 %	479	2.16 %
17	266	1.87 %	551	2.48 %
18 – 25	1667	11.74 %	2194	9.89 %
26 – 35	1687	11.88 %	2241	10.10 %
36 – 45	1910	13.45 %	2772	12.49 %
46 – 55	3254	22.92 %	4304	19.39 %
56 – 65	2050	14.44 %	2584	11.64 %
66 – 120	698	4.92 %	861	3.88 %
Leeftijd onbekend	2499	17.60 %	6208	27.97 %
<b>Totaal leeftijd</b>	<b>14200</b>		<b>22194</b>	

### Aantal snorfiets nieuwverkopen cumulatief per leeftijd eigenaar

Periode: Januari t/m Juli

Leeftijd	2021	M.a. 2021	2022	M.a. 2022
16	174	0.49 %	205	0.96 %
17	331	0.93 %	341	1.60 %
18 – 25	4553	12.81 %	2564	12.04 %
26 – 35	4455	12.54 %	2633	12.36 %
36 – 45	4679	13.17 %	3261	15.31 %
46 – 55	6633	18.67 %	4215	19.79 %
56 – 65	4095	11.52 %	2998	14.08 %
66 – 120	2823	7.94 %	2393	11.23 %
Leeftijd onbekend	7794	21.93 %	2690	12.63 %
<b>Totaal leeftijd</b>	<b>35537</b>		<b>21300</b>	

## Brom- snorfiets nieuwverkopen

Landelijk

### Aantal bromfiets nieuwverkopen cumulatief per geslacht eigenaar

Periode: Januari t/m Juli

Geslacht	2021	M.a. 2021	2022	M.a. 2022
Man	8419	59.29 %	11282	50.83 %
Onbekend	2508	17.66 %	6234	28.09 %
Vrouw	3273	23.05 %	4678	21.08 %
<b>Jaar totaal</b>	<b>14200</b>		<b>22194</b>	

### Aantal snorfiets nieuwverkopen cumulatief per geslacht eigenaar

Periode: Januari t/m Juli

Geslacht	2021	M.a. 2021	2022	M.a. 2022
Man	17477	49.18 %	11345	53.26 %
Onbekend	7810	21.98 %	2706	12.70 %
Vrouw	10250	28.84 %	7249	34.03 %
<b>Jaar totaal</b>	<b>35537</b>		<b>21300</b>	

## Brom- snorfiets nieuwverkopen

Landelijk

### Top 25 merken bromfiets nieuwverkopen

Periode: Januari t/m Juli

Merk	2021	M.a. 2021	2022	M.a. 2022
Super SOCO	335	2.36 %	2716	12.24 %
SYM	2150	15.14 %	2347	10.57 %
NIU	989	6.96 %	2113	9.52 %
La Souris	1110	7.82 %	1963	8.84 %
Piaggio	641	4.51 %	1329	5.99 %
Vespa	1041	7.33 %	1216	5.48 %
Stromer	763	5.37 %	1213	5.47 %
Segway	275	1.94 %	1191	5.37 %
IVA	221	1.56 %	716	3.23 %
Peugeot	712	5.01 %	710	3.20 %
Kymco	911	6.42 %	561	2.53 %
Senzo	273	1.92 %	409	1.84 %
AGM	140	0.99 %	319	1.44 %
Aprilia	82	0.58 %	274	1.23 %
GTS	159	1.12 %	272	1.23 %
Silence	9	0.06 %	272	1.23 %
Riese & Müller	494	3.48 %	261	1.18 %
Gazelle	308	2.17 %	257	1.16 %
Santini	181	1.27 %	245	1.10 %
Klever	100	0.70 %	236	1.06 %
BTC	132	0.93 %	228	1.03 %
Hanway	97	0.68 %	160	0.72 %
Killerbee	120	0.85 %	145	0.65 %
Beta	94	0.66 %	143	0.64 %
DJJD	99	0.70 %	142	0.64 %
<b>Totaal</b>	<b>14200</b>		<b>22194</b>	

## Brom- snorfiets nieuwverkopen

Landelijk

### Top 25 merken snorfiets nieuwverkopen

Periode: Januari t/m Juli

Merk	2021	M.a. 2021	2022	M.a. 2022
La Souris	4420	12.44 %	3350	15.73 %
Vespa	5019	14.12 %	2593	12.17 %
SYM	3803	10.70 %	1800	8.45 %
AGM	1495	4.21 %	1542	7.24 %
Segway	287	0.81 %	1435	6.74 %
Spyder Wheelz	3204	9.02 %	1157	5.43 %
IVA	783	2.20 %	1042	4.89 %
Piaggio	847	2.38 %	883	4.15 %
GTS	1428	4.02 %	847	3.98 %
NIU	1058	2.98 %	581	2.73 %
Senzo	1064	2.99 %	558	2.62 %
BTC	716	2.01 %	537	2.52 %
Luqi	613	1.72 %	533	2.50 %
Peugeot	1416	3.98 %	410	1.92 %
Mangosteent	549	1.54 %	376	1.77 %
I-Coco	353	0.99 %	320	1.50 %
Super SOCO	2683	7.55 %	285	1.34 %
DJJD	533	1.50 %	221	1.04 %
Berini	349	0.98 %	211	0.99 %
Shansu	233	0.66 %	173	0.81 %
Kymco	883	2.48 %	172	0.81 %
Ecooter	184	0.52 %	165	0.77 %
Killerbee	523	1.47 %	165	0.77 %
Dayi	157	0.44 %	157	0.74 %
Gaea	13	0.04 %	146	0.69 %
<b>Totaal</b>	<b>35537</b>		<b>21300</b>	