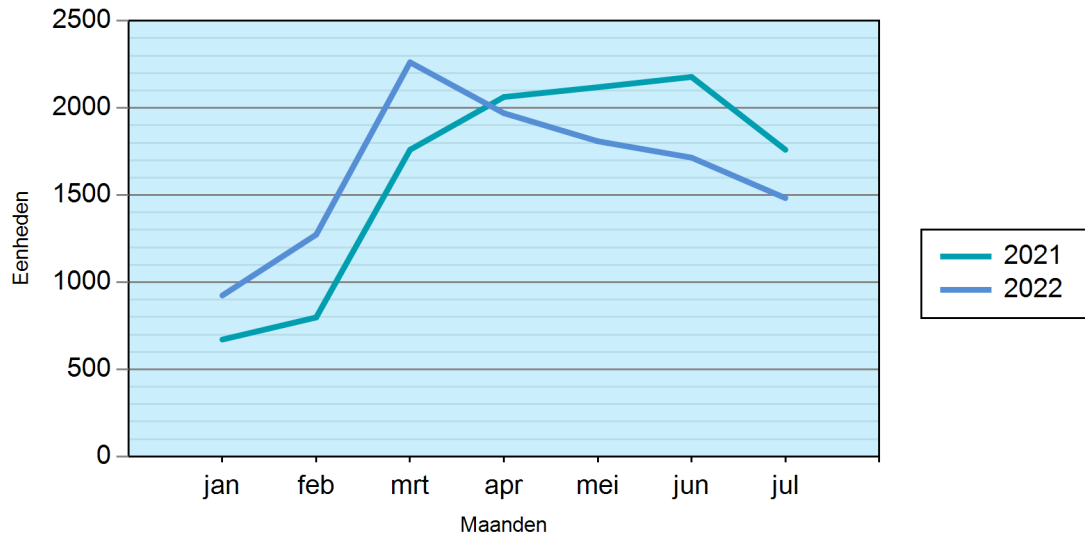


## Motorfiets nieuwverkopen

Landelijk

### Aantal motorfiets nieuwverkopen per maand

Periode: Januari t/m Juli



### Aantal motorfiets nieuwverkopen per maand

Periode: Januari t/m Juli

Maand	2021	2022	Vershil
jan	671	924	37.70 %
feb	798	1273	59.52 %
mrt	1760	2262	28.52 %
apr	2063	1970	-4.51 %
mei	2119	1809	-14.63 %
jun	2178	1715	-21.26 %
jul	1760	1483	-15.74 %
<b>Jaar totaal</b>	<b>11349</b>	<b>11436</b>	<b>0.77 %</b>

## Motorfiets nieuwverkopen

Landelijk

### Aantal motorfiets nieuwverkopen cumulatief per maand

Periode: Januari t/m Juli

Maand	2021	2022	Vershil
jan	671	924	37.70 %
feb	1469	2197	49.56 %
mrt	3229	4459	38.09 %
apr	5292	6429	21.49 %
mei	7411	8238	11.16 %
jun	9589	9953	3.80 %
jul	11349	11436	0.77 %

### Aantal motorfiets nieuwverkopen cumulatief per segment

Periode: Januari t/m Juli

Segmentnaam	2021	M.a. 2021	2022	M.a. 2022
All-Road	3542	31.21 %	3366	29.43 %
Chopper	822	7.24 %	749	6.55 %
Motorscooter	1210	10.66 %	1551	13.56 %
Off-Road	153	1.35 %	146	1.28 %
Overig	77	0.68 %	90	0.79 %
Supersport	550	4.85 %	380	3.32 %
Touring	4995	44.01 %	5154	45.07 %
<b>Totaal</b>	<b>11349</b>		<b>11436</b>	

## Motorfiets nieuwverkopen

Landelijk

### Aantal motorfiets nieuwverkopen cumulatief per soort eigenaar

Periode: Januari t/m Juli

Soort eigenaar	2021	M.a. 2021	2022	M.a. 2022
Bedrijfsvoorraad	10	0.09 %	25	0.22 %
Rechtspersoon	3428	30.21 %	3042	26.60 %
Natuurlijk persoon	7911	69.71 %	8369	73.18 %
<b>Totaal</b>	<b>11349</b>		<b>11436</b>	

*Bedrijfsvoorraad = handelsvoorraad ----- Rechtspersoon = op naam van een bedrijf*

### Aantal motorfiets nieuwverkopen cumulatief per leeftijd eigenaar

Periode: Januari t/m Juli

Leeftijd	2021	M.a. 2021	2022	M.a. 2022
18 – 25	726	6.40 %	820	7.17 %
26 – 35	1380	12.16 %	1498	13.10 %
36 – 45	1162	10.24 %	1195	10.45 %
46 – 55	1905	16.79 %	1834	16.04 %
56 – 65	2064	18.19 %	2276	19.90 %
66 – 120	674	5.94 %	746	6.52 %
Leeftijd onbekend	3438	30.29 %	3067	26.82 %
<b>Totaal leeftijd</b>	<b>11349</b>		<b>11436</b>	

## Motorfiets nieuwverkopen

Landelijk

### Aantal motorfiets nieuwverkopen cumulatief per cilinderinhoud

Periode: Januari t/m Juli

Cilinderinhoud	2021	M.a. 2021	2022	M.a. 2022
Onbekend	208	1.83 %	269	2.35 %
50 - 150	411	3.62 %	426	3.73 %
151 - 250	101	0.89 %	234	2.05 %
251 - 350	931	8.20 %	1134	9.92 %
351 - 450	515	4.54 %	423	3.70 %
451 - 550	301	2.65 %	397	3.47 %
551 - 650	1391	12.26 %	1537	13.44 %
651 - 750	1534	13.52 %	1344	11.75 %
751 - 850	299	2.63 %	186	1.63 %
851 - 950	1888	16.64 %	1727	15.10 %
951 - 1050	933	8.22 %	1091	9.54 %
1051 - 1150	346	3.05 %	398	3.48 %
1151 - 1250	381	3.36 %	456	3.99 %
1251 - 1350	1463	12.89 %	1185	10.36 %
1351 - 1450	3	0.03 %	2	0.02 %
1550 en meer	644	5.67 %	627	5.48 %
<b>Totaal</b>	<b>11349</b>		<b>11436</b>	

### Aantal motorfiets nieuwverkopen cumulatief per geslacht eigenaar

Periode: Januari t/m Juli

Geslacht	2021	M.a. 2021	2022	M.a. 2022
Man	6986	61.56 %	7382	64.55 %
Onbekend	3438	30.29 %	3067	26.82 %
Vrouw	925	8.15 %	987	8.63 %
<b>Jaar totaal</b>	<b>11349</b>		<b>11436</b>	

## Motorfiets nieuwverkopen

Landelijk

### Top 25 merken motorfiets nieuwverkopen

Periode: Januari t/m Juli

Merk	2021	M.a. 2021	2022	M.a. 2022
Yamaha	1695	14.94 %	1745	15.26 %
Kawasaki	1616	14.24 %	1525	13.34 %
Honda	1254	11.05 %	1440	12.59 %
BMW	1738	15.31 %	1338	11.70 %
Suzuki	635	5.60 %	794	6.94 %
KTM	964	8.49 %	734	6.42 %
Harley Davidson	578	5.09 %	665	5.81 %
Triumph	604	5.32 %	621	5.43 %
Ducati	455	4.01 %	432	3.78 %
Vespa	341	3.00 %	330	2.89 %
Royal Enfield	208	1.83 %	249	2.18 %
Aprilia	129	1.14 %	200	1.75 %
Moto Guzzi	151	1.33 %	191	1.67 %
Husqvarna	149	1.31 %	137	1.20 %
Piaggio	101	0.89 %	131	1.15 %
Benelli	94	0.83 %	117	1.02 %
Zero Motorcycles	160	1.41 %	90	0.79 %
Indian	114	1.00 %	84	0.73 %
Kymco	39	0.34 %	64	0.56 %
CFMoto	9	0.08 %	59	0.52 %
Beta	47	0.41 %	52	0.45 %
Moto Morini	0	0.00 %	52	0.45 %
Gas-Gas	26	0.23 %	45	0.39 %
SYM	23	0.20 %	45	0.39 %
Italjet	0	0.00 %	35	0.31 %
<b>Totaal</b>	<b>11349</b>		<b>11436</b>	