

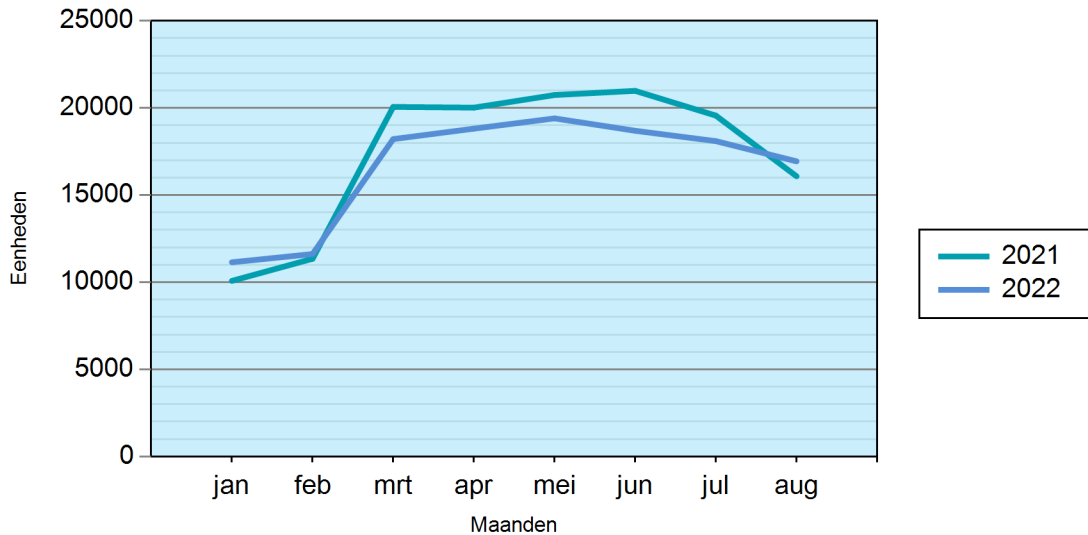


Motorfiets occasionverkopen

Landelijk

Aantal motorfiets occasionverkopen per maand

Periode: Januari t/m Augustus



Aantal motorfiets occasionverkopen per maand

Periode: Januari t/m Augustus

Maand	2021	2022	Vershil
jan	10077	11144	10.59 %
feb	11346	11618	2.40 %
mrt	20060	18214	-9.20 %
apr	20020	18813	-6.03 %
mei	20744	19403	-6.46 %
jun	20982	18691	-10.92 %
jul	19561	18097	-7.48 %
aug	16079	16938	5.34 %
Jaar totaal	138869	132918	-4.29 %

Motorfiets occasionverkopten

Landelijk

Aantal motorfiets occasionverkopten cumulatief per maand

Periode: Januari t/m Augustus

Maand	2021	2022	Vershil
jan	10077	11144	10.59 %
feb	21423	22762	6.25 %
mrt	41483	40976	-1.22 %
apr	61503	59789	-2.79 %
mei	82247	79192	-3.71 %
jun	103229	97883	-5.18 %
jul	122790	115980	-5.55 %
aug	138869	132918	-4.29 %

Motorfiets occasionverkopen

Landelijk

Aantal motorfiets occasionverkopen per type eigenaar 2022

Periode: Januari t/m Augustus

	Nieuwe eigenaar			
Oude eigenaar	Bedrijfsvoorraad	Natuurlijk persoon	Rechtspersoon	Jaar totaal
Bedrijfsvoorraad	5742	38362	1498	45602
Natuurlijk persoon	32117	50534	511	83162
Rechtspersoon	2543	914	206	3663
Jaar totaal	40402	89810	2215	132427

Bedrijfsvoorraad = handelsvoorraad ----- Rechtspersoon = op naam van een bedrijf

Aantal motorfiets occasionverkopen per type eigenaar 2021

Periode: Januari t/m Augustus

	Nieuwe eigenaar			
Oude eigenaar	Bedrijfsvoorraad	Natuurlijk persoon	Rechtspersoon	Jaar totaal
Bedrijfsvoorraad	6039	38018	1299	45356
Natuurlijk persoon	32115	53172	470	85757
Rechtspersoon	2680	823	147	3650
Jaar totaal	40834	92013	1916	134763

Motorfiets occasionverkoop

Landelijk

Aantal motorfiets occasionverkoop per leeftijd voertuig

Periode: Januari t/m Augustus

Leeftijd	2021	M.a. 2021	2022	M.a. 2022
Minder dan 3 maanden	1669	1.20 %	1035	0.78 %
3 tot 6 maanden	1016	0.73 %	867	0.65 %
6 tot 12 maanden	2240	1.61 %	2542	1.91 %
12 tot 24 maanden	4071	2.93 %	4610	3.47 %
2 jaar	4895	3.53 %	4527	3.41 %
3 jaar	4702	3.39 %	4919	3.70 %
4 jaar	4796	3.45 %	5020	3.78 %
5 jaar	4513	3.25 %	4914	3.70 %
6 jaar	4048	2.92 %	4501	3.39 %
7 jaar	3915	2.82 %	4157	3.13 %
8 jaar	3572	2.57 %	3860	2.90 %
9 jaar	3711	2.67 %	3497	2.63 %
10 jaar	3791	2.73 %	3477	2.62 %
11 jaar	4115	2.96 %	3642	2.74 %
12 jaar	4996	3.60 %	3958	2.98 %
13 jaar	5442	3.92 %	4778	3.59 %
14 jaar	4917	3.54 %	5142	3.87 %
15 jaar	4515	3.25 %	4596	3.46 %
16 jaar	4554	3.28 %	4139	3.11 %
17 jaar	4555	3.28 %	4295	3.23 %
18 jaar	4158	2.99 %	4066	3.06 %
19 jaar	4035	2.91 %	3806	2.86 %
20 jaar	3813	2.75 %	3766	2.83 %
21 jaar	4358	3.14 %	3650	2.75 %
22 jaar	3885	2.80 %	3973	2.99 %
23 jaar	3415	2.46 %	3513	2.64 %
24 jaar	3017	2.17 %	3218	2.42 %
25 jaar en ouder	32124	23.14 %	28450	21.40 %
Totaal	138838		132918	

Motorfiets occasionverkoop

Landelijk

Aantal motorfiets occasionverkoop per segment

Periode: Januari t/m Augustus

Segmentnaam	2021	M.a. 2021	2022	M.a. 2022
All-Road	22559	16.24 %	22830	17.18 %
Chopper	19997	14.40 %	19037	14.32 %
Motorscooter	10226	7.36 %	11070	8.33 %
Off-Road	1565	1.13 %	1362	1.02 %
Overig	7591	5.47 %	6090	4.58 %
Supersport	21703	15.63 %	18434	13.87 %
Touring	55228	39.77 %	54095	40.70 %
Totaal	138869		132918	

Motorfiets occasionverkopen

Landelijk

Top 25 merken motorfiets occasionverkopen

Periode: Januari t/m Augustus

Merk	2021	M.a. 2021	2022	M.a. 2022
Honda	26884	19.36 %	24675	18.56 %
Yamaha	23742	17.10 %	22765	17.13 %
BMW	18012	12.97 %	17469	13.14 %
Suzuki	17381	12.52 %	16012	12.05 %
Kawasaki	14434	10.39 %	14069	10.58 %
Harley Davidson	9374	6.75 %	9134	6.87 %
KTM	5352	3.85 %	5433	4.09 %
Ducati	4858	3.50 %	4590	3.45 %
Triumph	4014	2.89 %	4170	3.14 %
Aprilia	2235	1.61 %	2183	1.64 %
Vespa	1873	1.35 %	1892	1.42 %
Piaggio	1431	1.03 %	1687	1.27 %
Moto Guzzi	1314	0.95 %	1248	0.94 %
Gilera	946	0.68 %	892	0.67 %
Husqvarna	617	0.44 %	647	0.49 %
Kymco	417	0.30 %	442	0.33 %
Zündapp	463	0.33 %	399	0.30 %
MV Agusta	357	0.26 %	345	0.26 %
Kreidler	302	0.22 %	297	0.22 %
Indian	214	0.15 %	274	0.21 %
SYM	188	0.14 %	247	0.19 %
Benelli	185	0.13 %	243	0.18 %
Royal Enfield	225	0.16 %	220	0.17 %
Zero Motorcycles	152	0.11 %	199	0.15 %
Buell	222	0.16 %	166	0.12 %
Totaal	138869		132918	