

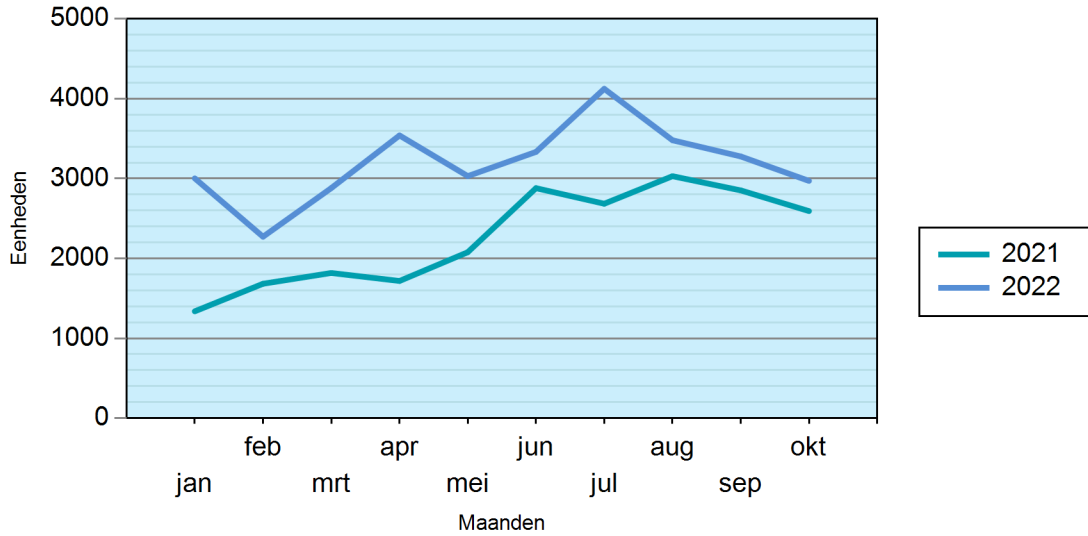


Brom- snorfiets nieuwverkopen

Landelijk

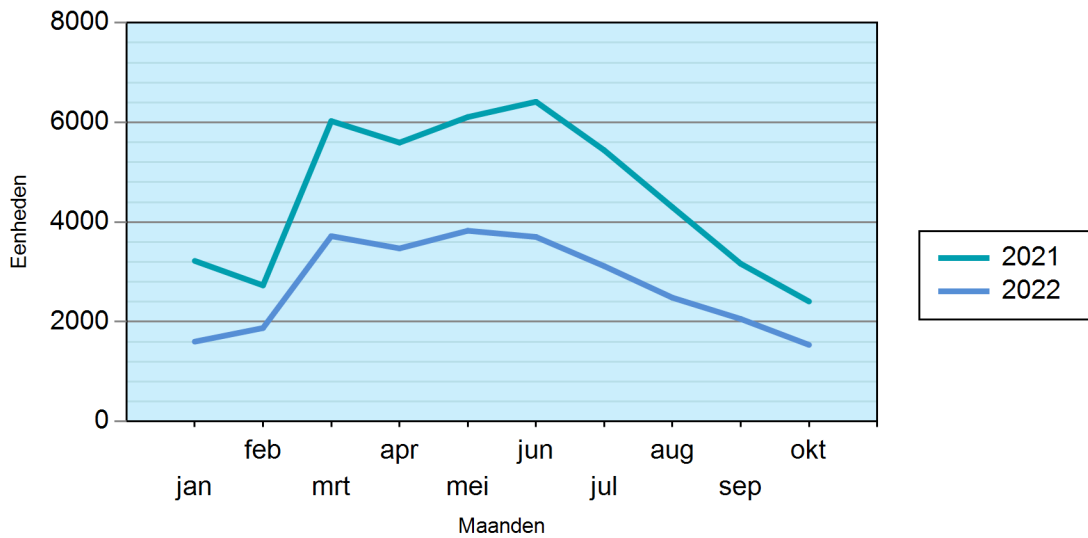
Aantal bromfiets nieuwverkopen per maand

Periode: Januari t/m Oktober



Aantal snorfiets nieuwverkopen per maand

Periode: Januari t/m Oktober



Landelijk

Brom- snorfiets nieuwverkopen

Aantal bromfiets nieuwverkopen per maand

Periode: Januari t/m Oktober

Maand	2021	2022	Vershil
jan	1338	3003	124.44 %
feb	1683	2272	35.00 %
mrt	1818	2881	58.47 %
apr	1718	3540	106.05 %
mei	2078	3031	45.86 %
jun	2880	3334	15.76 %
jul	2685	4124	53.59 %
aug	3030	3480	14.85 %
sep	2852	3277	14.90 %
okt	2593	2971	14.58 %
Jaar totaal	22675	31913	40.74 %

Aantal snorfiets nieuwverkopen per maand

Periode: Januari t/m Oktober

Maand	2021	2022	Vershil
jan	3221	1601	-50.29 %
feb	2730	1874	-31.36 %
mrt	6027	3718	-38.31 %
apr	5595	3472	-37.94 %
mei	6108	3826	-37.36 %
jun	6415	3702	-42.29 %
jul	5441	3116	-42.73 %
aug	4298	2482	-42.25 %
sep	3164	2056	-35.02 %
okt	2407	1536	-36.19 %
Jaar totaal	45406	27383	-39.69 %

Brom- snorfiets nieuwverkopen

Landelijk

Aantal bromfiets nieuwverkopen cumulatief per maand

Periode: Januari t/m Oktober

Maand	2021	2022	Vershil
jan	1338	3003	124.44 %
feb	3021	5275	74.61 %
mrt	4839	8156	68.55 %
apr	6557	11696	78.37 %
mei	8635	14727	70.55 %
jun	11515	18061	56.85 %
jul	14200	22185	56.23 %
aug	17230	25665	48.96 %
sep	20082	28942	44.12 %
okt	22675	31913	40.74 %

Aantal snorfiets nieuwverkopen cumulatief per maand

Periode: Januari t/m Oktober

Maand	2021	2022	Vershil
jan	3221	1601	-50.29 %
feb	5951	3475	-41.61 %
mrt	11978	7193	-39.95 %
apr	17573	10665	-39.31 %
mei	23681	14491	-38.81 %
jun	30096	18193	-39.55 %
jul	35537	21309	-40.04 %
aug	39835	23791	-40.28 %
sep	42999	25847	-39.89 %
okt	45406	27383	-39.69 %

Brom- snorfiets nieuwverkopen

Landelijk

Aantal bromfiets nieuwverkopen per brandstofsoort

Periode: Januari t/m Oktober

Brandstof	2021	M.a. 2021	2022	M.a. 2022
elektriciteit	9413	41.51 %	16645	52.16 %
benzine	13262	58.49 %	15268	47.84 %
Jaar totaal	22675		31913	

Aantal snorfiets nieuwverkopen per brandstofsoort

Periode: Januari t/m Oktober

Brandstof	2021	M.a. 2021	2022	M.a. 2022
elektriciteit	17412	38.35 %	13080	47.77 %
benzine	27994	61.65 %	14303	52.23 %
Jaar totaal	45406		27383	

Aantal bromfiets nieuwverkopen cumulatief per soort eigenaar

Periode: Januari t/m Oktober

Soort eigenaar	2021	M.a. 2021	2022	M.a. 2022
Bedrijfsvoorraad	5	0.02 %	4	0.01 %
Rechtspersoon	4369	19.27 %	7404	23.20 %
Natuurlijk persoon	18301	80.71 %	24505	76.79 %
Totaal	22675		31913	

Bedrijfsvoorraad = handelsvoorraad ----- Rechtspersoon = op naam van een bedrijf

Aantal snorfiets nieuwverkopen cumulatief per soort eigenaar

Periode: Januari t/m Oktober

Soort eigenaar	2021	M.a. 2021	2022	M.a. 2022
Bedrijfsvoorraad	5	0.01 %	0	0.00 %
Rechtspersoon	9451	20.81 %	3355	12.25 %
Natuurlijk persoon	35950	79.17 %	24028	87.75 %
Totaal	45406		27383	

Brom- snorfiets nieuwverkopen

Landelijk

Aantal bromfiets nieuwverkopen cumulatief per leeftijd eigenaar

Periode: Januari t/m Oktober

Leeftijd	2021	M.a. 2021	2022	M.a. 2022
16	462	2.04 %	904	2.83 %
17	448	1.98 %	814	2.55 %
18 – 25	2632	11.61 %	3443	10.79 %
26 – 35	2504	11.04 %	3291	10.31 %
36 – 45	3088	13.62 %	4276	13.40 %
46 – 55	5054	22.29 %	6642	20.81 %
56 – 65	3051	13.46 %	3836	12.02 %
66 – 120	1062	4.68 %	1299	4.07 %
Leeftijd onbekend	4374	19.29 %	7408	23.21 %
Totaal leeftijd	22675		31913	

Aantal snorfiets nieuwverkopen cumulatief per leeftijd eigenaar

Periode: Januari t/m Oktober

Leeftijd	2021	M.a. 2021	2022	M.a. 2022
16	381	0.84 %	307	1.12 %
17	463	1.02 %	421	1.54 %
18 – 25	5677	12.50 %	3211	11.73 %
26 – 35	5432	11.96 %	3264	11.92 %
36 – 45	6094	13.42 %	4090	14.94 %
46 – 55	8732	19.23 %	5384	19.66 %
56 – 65	5322	11.72 %	3987	14.56 %
66 – 120	3849	8.48 %	3364	12.28 %
Leeftijd onbekend	9456	20.83 %	3355	12.25 %
Totaal leeftijd	45406		27383	

Brom- snorfiets nieuwverkopen

Landelijk

Aantal bromfiets nieuwverkopen cumulatief per geslacht eigenaar

Periode: Januari t/m Oktober

Geslacht	2021	M.a. 2021	2022	M.a. 2022
Man	12987	57.27 %	17251	54.06 %
Onbekend	4394	19.38 %	7440	23.31 %
Vrouw	5294	23.35 %	7222	22.63 %
Jaar totaal	22675		31913	

Aantal snorfiets nieuwverkopen cumulatief per geslacht eigenaar

Periode: Januari t/m Oktober

Geslacht	2021	M.a. 2021	2022	M.a. 2022
Man	22517	49.59 %	14564	53.19 %
Onbekend	9479	20.88 %	3375	12.33 %
Vrouw	13410	29.53 %	9444	34.49 %
Jaar totaal	45406		27383	

Brom- snorfiets nieuwverkopen

Landelijk

Top 25 merken bromfiets nieuwverkopen

Periode: Januari t/m Oktober

Merk	2021	M.a. 2021	2022	M.a. 2022
SYM	3437	15.16 %	3375	10.58 %
La Souris	1851	8.16 %	3032	9.50 %
Super SOCO	1336	5.89 %	3025	9.48 %
NIU	1198	5.28 %	2434	7.63 %
Piaggio	1123	4.95 %	2106	6.60 %
Segway	597	2.63 %	2009	6.30 %
Vespa	1588	7.00 %	1925	6.03 %
Stromer	1163	5.13 %	1808	5.67 %
IVA	387	1.71 %	1184	3.71 %
Peugeot	994	4.38 %	978	3.06 %
Kymco	1256	5.54 %	923	2.89 %
Senzo	462	2.04 %	668	2.09 %
AGM	244	1.08 %	481	1.51 %
GTS	273	1.20 %	454	1.42 %
Aprilia	237	1.05 %	409	1.28 %
Gazelle	431	1.90 %	386	1.21 %
Santini	293	1.29 %	380	1.19 %
Riese & Müller	637	2.81 %	370	1.16 %
Klever	167	0.74 %	342	1.07 %
BTC	222	0.98 %	329	1.03 %
Silence	15	0.07 %	301	0.94 %
Killerbee	156	0.69 %	240	0.75 %
Elveco	132	0.58 %	209	0.65 %
Beta	142	0.63 %	197	0.62 %
DJJD	150	0.66 %	195	0.61 %
Totaal	22675		31913	

Brom- snorfiets nieuwverkopen

Landelijk

Top 25 merken snorfiets nieuwverkopen

Periode: Januari t/m Oktober

Merk	2021	M.a. 2021	2022	M.a. 2022
La Souris	5883	12.96 %	4283	15.64 %
Vespa	6196	13.65 %	3029	11.06 %
SYM	4807	10.59 %	2254	8.23 %
AGM	2105	4.64 %	2189	7.99 %
Segway	551	1.21 %	1838	6.71 %
IVA	1112	2.45 %	1469	5.36 %
Spyder Wheelz	3660	8.06 %	1262	4.61 %
GTS	1779	3.92 %	1163	4.25 %
NIU	2089	4.60 %	1097	4.01 %
Piaggio	1316	2.90 %	1079	3.94 %
Senzo	1289	2.84 %	688	2.51 %
Luqi	809	1.78 %	661	2.41 %
BTC	882	1.94 %	655	2.39 %
mangosteent	724	1.59 %	539	1.97 %
Peugeot	1736	3.82 %	508	1.86 %
I-Coco	502	1.11 %	404	1.48 %
Super SOCO	2789	6.14 %	386	1.41 %
Berini	429	0.94 %	277	1.01 %
DJJD	655	1.44 %	257	0.94 %
Ecooter	244	0.54 %	226	0.83 %
Killerbee	648	1.43 %	217	0.79 %
Kymco	1004	2.21 %	215	0.79 %
Shansu	261	0.57 %	203	0.74 %
Dayi	209	0.46 %	176	0.64 %
Nipponia	203	0.45 %	175	0.64 %
Totaal	45406		27383	