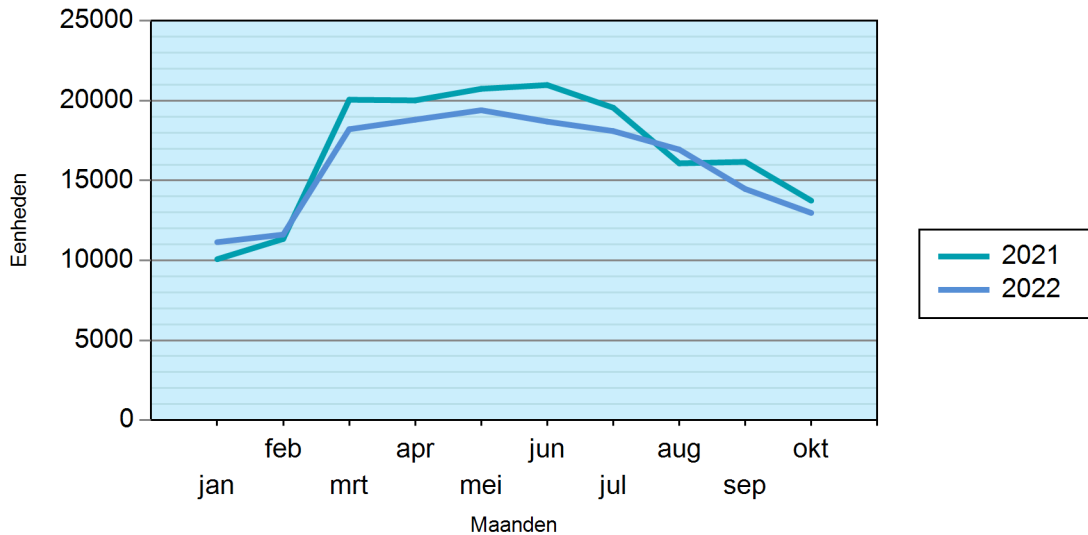


Motorfiets occasionverkopen

Landelijk

Aantal motorfiets occasionverkopen per maand

Periode: Januari t/m Oktober



Aantal motorfiets occasionverkopen per maand

Periode: Januari t/m Oktober

Maand	2021	2022	Vershil
jan	10077	11144	10.59 %
feb	11346	11618	2.40 %
mrt	20060	18214	-9.20 %
apr	20020	18813	-6.03 %
mei	20744	19403	-6.46 %
jun	20982	18691	-10.92 %
jul	19561	18097	-7.48 %
aug	16079	16942	5.37 %
sep	16171	14472	-10.51 %
okt	13742	12974	-5.59 %
Jaar totaal	168782	160368	-4.99 %

Motorfiets occasionverkopten

Landelijk

Aantal motorfiets occasionverkopten cumulatief per maand

Periode: Januari t/m Oktober

Maand	2021	2022	Verschil
jan	10077	11144	10.59 %
feb	21423	22762	6.25 %
mrt	41483	40976	-1.22 %
apr	61503	59789	-2.79 %
mei	82247	79192	-3.71 %
jun	103229	97883	-5.18 %
jul	122790	115980	-5.55 %
aug	138869	132922	-4.28 %
sep	155040	147394	-4.93 %
okt	168782	160368	-4.99 %

Motorfiets occasionverkopen

Landelijk

Aantal motorfiets occasionverkopen per type eigenaar 2022

Periode: Januari t/m Oktober

	Nieuwe eigenaar			
Oude eigenaar	Bedrijfsvoorraad	Natuurlijk persoon	Rechtspersoon	Jaar totaal
Bedrijfsvoorraad	7153	44973	1742	53868
Natuurlijk persoon	39487	60915	634	101036
Rechtspersoon	3546	1099	239	4884
Jaar totaal	50186	106987	2615	159788

Bedrijfsvoorraad = handelsvoorraad ----- Rechtspersoon = op naam van een bedrijf

Aantal motorfiets occasionverkopen per type eigenaar 2021

Periode: Januari t/m Oktober

	Nieuwe eigenaar			
Oude eigenaar	Bedrijfsvoorraad	Natuurlijk persoon	Rechtspersoon	Jaar totaal
Bedrijfsvoorraad	7776	45474	1573	54823
Natuurlijk persoon	40010	63941	575	104526
Rechtspersoon	3687	992	166	4845
Jaar totaal	51473	110407	2314	164194

Motorfiets occasionverkoop

Landelijk

Aantal motorfiets occasionverkoop per leeftijd voertuig

Periode: Januari t/m Oktober

Leeftijd	2021	M.a. 2021	2022	M.a. 2022
Minder dan 3 maanden	1929	1.14 %	1254	0.78 %
3 tot 6 maanden	1699	1.01 %	1336	0.83 %
6 tot 12 maanden	2927	1.73 %	3285	2.05 %
12 tot 24 maanden	5069	3.00 %	5675	3.54 %
2 jaar	5988	3.55 %	5465	3.41 %
3 jaar	5797	3.44 %	5943	3.71 %
4 jaar	5835	3.46 %	5970	3.72 %
5 jaar	5476	3.25 %	5925	3.69 %
6 jaar	5000	2.96 %	5417	3.38 %
7 jaar	4798	2.84 %	5026	3.13 %
8 jaar	4378	2.59 %	4673	2.91 %
9 jaar	4483	2.66 %	4132	2.58 %
10 jaar	4586	2.72 %	4155	2.59 %
11 jaar	4940	2.93 %	4280	2.67 %
12 jaar	5951	3.53 %	4715	2.94 %
13 jaar	6529	3.87 %	5644	3.52 %
14 jaar	5979	3.54 %	6119	3.82 %
15 jaar	5498	3.26 %	5503	3.43 %
16 jaar	5427	3.22 %	4992	3.11 %
17 jaar	5569	3.30 %	5045	3.15 %
18 jaar	5016	2.97 %	4942	3.08 %
19 jaar	4854	2.88 %	4555	2.84 %
20 jaar	4559	2.70 %	4474	2.79 %
21 jaar	5180	3.07 %	4351	2.71 %
22 jaar	4739	2.81 %	4704	2.93 %
23 jaar	4126	2.45 %	4284	2.67 %
24 jaar	3725	2.21 %	3892	2.43 %
25 jaar en ouder	38692	22.93 %	34612	21.58 %
Totaal	168749		160368	

Motorfiets occasionverkoop

Landelijk

Aantal motorfiets occasionverkoop per segment

Periode: Januari t/m Oktober

Segmentnaam	2021	M.a. 2021	2022	M.a. 2022
All-Road	27781	16.46 %	27857	17.37 %
Chopper	24099	14.28 %	22580	14.08 %
Motorscooter	12610	7.47 %	13387	8.35 %
Off-Road	1906	1.13 %	1698	1.06 %
Overig	9185	5.44 %	7545	4.70 %
Supersport	25905	15.35 %	22094	13.78 %
Touring	67296	39.87 %	65207	40.66 %
Totaal	168782		160368	

Motorfiets occasionverkopen

Landelijk

Top 25 merken motorfiets occasionverkopen

Periode: Januari t/m Oktober

Merk	2021	M.a. 2021	2022	M.a. 2022
Honda	32477	19.24 %	29659	18.49 %
Yamaha	28565	16.92 %	27284	17.01 %
BMW	22338	13.23 %	21364	13.32 %
Suzuki	20917	12.39 %	19191	11.97 %
Kawasaki	17487	10.36 %	16894	10.53 %
Harley Davidson	11523	6.83 %	10937	6.82 %
KTM	6582	3.90 %	6667	4.16 %
Ducati	5816	3.45 %	5480	3.42 %
Triumph	4880	2.89 %	5025	3.13 %
Aprilia	2685	1.59 %	2641	1.65 %
Vespa	2311	1.37 %	2273	1.42 %
Piaggio	1782	1.06 %	2056	1.28 %
Moto Guzzi	1640	0.97 %	1526	0.95 %
Gilera	1130	0.67 %	1062	0.66 %
Husqvarna	766	0.45 %	804	0.50 %
Kymco	509	0.30 %	546	0.34 %
Zündapp	566	0.34 %	495	0.31 %
MV Agusta	424	0.25 %	397	0.25 %
Kreidler	366	0.22 %	348	0.22 %
Indian	280	0.17 %	335	0.21 %
Royal Enfield	276	0.16 %	307	0.19 %
Benelli	257	0.15 %	297	0.19 %
SYM	253	0.15 %	294	0.18 %
Zero Motorcycles	223	0.13 %	228	0.14 %
Beta	155	0.09 %	218	0.14 %
Totaal	168782		160368	