

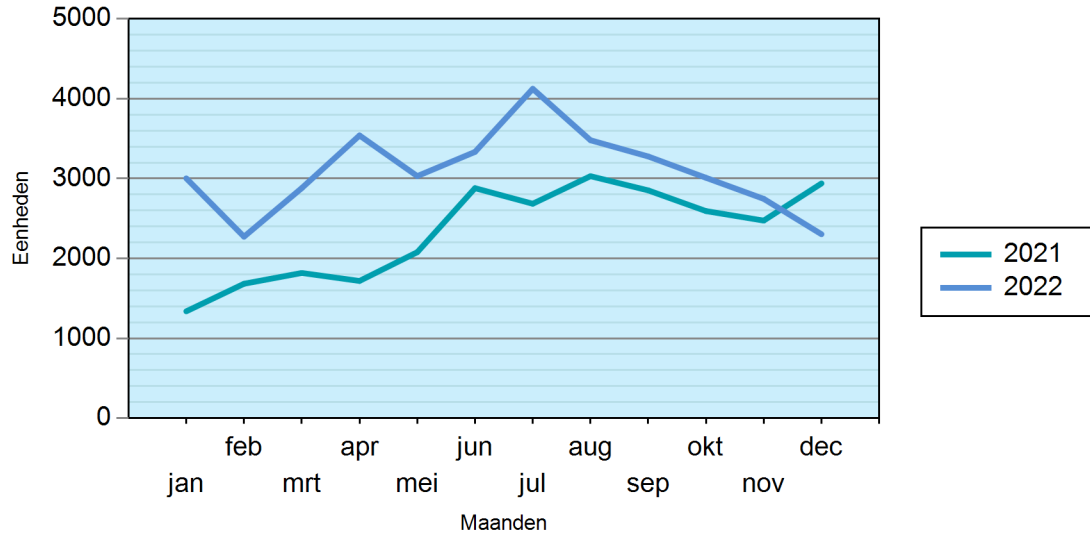


## Brom- snorfiets nieuwverkopen

Landelijk

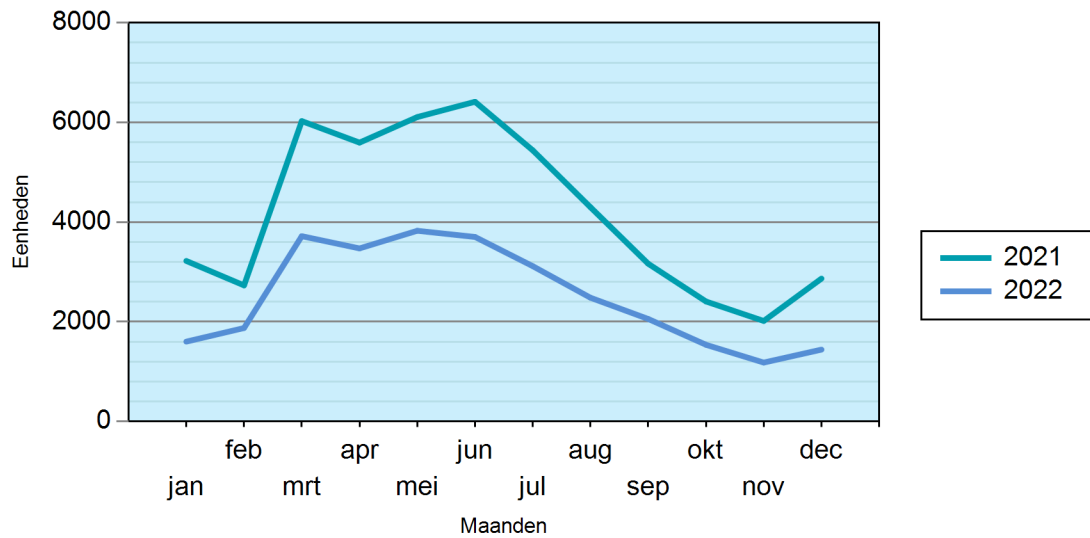
### Aantal bromfiets nieuwverkopen per maand

Periode: Januari t/m December



### Aantal snorfiets nieuwverkopen per maand

Periode: Januari t/m December



Landelijk

## Brom- snorfiets nieuwverkopen

### Aantal bromfiets nieuwverkopen per maand

Periode: Januari t/m December

Maand	2021	2022	Vershil
jan	1338	3003	124.44 %
feb	1683	2272	35.00 %
mrt	1818	2881	58.47 %
apr	1718	3540	106.05 %
mei	2078	3031	45.86 %
jun	2880	3334	15.76 %
jul	2685	4124	53.59 %
aug	3030	3480	14.85 %
sep	2852	3277	14.90 %
okt	2593	3010	16.08 %
nov	2474	2746	10.99 %
dec	2939	2303	-21.64 %
<b>Jaar totaal</b>	<b>28088</b>	<b>37001</b>	<b>31.73 %</b>

### Aantal snorfiets nieuwverkopen per maand

Periode: Januari t/m December

Maand	2021	2022	Vershil
jan	3221	1601	-50.29 %
feb	2730	1874	-31.36 %
mrt	6027	3718	-38.31 %
apr	5595	3472	-37.94 %
mei	6108	3826	-37.36 %
jun	6415	3702	-42.29 %
jul	5441	3116	-42.73 %
aug	4298	2482	-42.25 %
sep	3164	2056	-35.02 %
okt	2407	1538	-36.10 %
nov	2016	1181	-41.42 %
dec	2866	1441	-49.72 %
<b>Jaar totaal</b>	<b>50288</b>	<b>30007</b>	<b>-40.33 %</b>

## Brom- snorfiets nieuwverkopen

Landelijk

### Aantal bromfiets nieuwverkopen cumulatief per maand

Periode: Januari t/m December

Maand	2021	2022	Vershil
jan	1338	3003	124.44 %
feb	3021	5275	74.61 %
mrt	4839	8156	68.55 %
apr	6557	11696	78.37 %
mei	8635	14727	70.55 %
jun	11515	18061	56.85 %
jul	14200	22185	56.23 %
aug	17230	25665	48.96 %
sep	20082	28942	44.12 %
okt	22675	31952	40.91 %
nov	25149	34698	37.97 %
dec	28088	37001	31.73 %

### Aantal snorfiets nieuwverkopen cumulatief per maand

Periode: Januari t/m December

Maand	2021	2022	Vershil
jan	3221	1601	-50.29 %
feb	5951	3475	-41.61 %
mrt	11978	7193	-39.95 %
apr	17573	10665	-39.31 %
mei	23681	14491	-38.81 %
jun	30096	18193	-39.55 %
jul	35537	21309	-40.04 %
aug	39835	23791	-40.28 %
sep	42999	25847	-39.89 %
okt	45406	27385	-39.69 %
nov	47422	28566	-39.76 %
dec	50288	30007	-40.33 %

## Brom- snorfiets nieuwverkopen

Landelijk

### Aantal bromfiets nieuwverkopen per brandstofsoort

Periode: Januari t/m December

Brandstof	2021	M.a. 2021	2022	M.a. 2022
elektriciteit	12015	42.78 %	19004	51.36 %
benzine	16073	57.22 %	17997	48.64 %
<b>Jaar totaal</b>	<b>28088</b>		<b>37001</b>	

### Aantal snorfiets nieuwverkopen per brandstofsoort

Periode: Januari t/m December

Brandstof	2021	M.a. 2021	2022	M.a. 2022
	0	0.00 %	1	0.00 %
elektriciteit	18645	37.08 %	14451	48.16 %
benzine	31643	62.92 %	15555	51.84 %
<b>Jaar totaal</b>	<b>50288</b>		<b>30007</b>	

### Aantal bromfiets nieuwverkopen cumulatief per soort eigenaar

Periode: Januari t/m December

Soort eigenaar	2021	M.a. 2021	2022	M.a. 2022
Importeur	0	0.00 %	36	0.10 %
Bedrijfsvoorraad	5	0.02 %	9	0.02 %
Rechtspersoon	6078	21.64 %	8134	21.98 %
Natuurlijk persoon	22005	78.34 %	28822	77.90 %
<b>Totaal</b>	<b>28088</b>		<b>37001</b>	

*Bedrijfsvoorraad = handelsvoorraad ----- Rechtspersoon = op naam van een bedrijf*

### Aantal snorfiets nieuwverkopen cumulatief per soort eigenaar

Periode: Januari t/m December

Soort eigenaar	2021	M.a. 2021	2022	M.a. 2022
Importeur	0	0.00 %	5	0.02 %
Bedrijfsvoorraad	5	0.01 %	0	0.00 %
Rechtspersoon	10548	20.98 %	4266	14.22 %
Natuurlijk persoon	39735	79.01 %	25736	85.77 %
<b>Totaal</b>	<b>50288</b>		<b>30007</b>	

## Brom- snorfiets nieuwverkopen

Landelijk

### Aantal bromfiets nieuwverkopen cumulatief per leeftijd eigenaar

Periode: Januari t/m December

Leeftijd	2021	M.a. 2021	2022	M.a. 2022
16	718	2.56 %	1220	3.30 %
17	546	1.94 %	940	2.54 %
18 – 25	3121	11.11 %	4044	10.93 %
26 – 35	2981	10.61 %	3872	10.46 %
36 – 45	3742	13.32 %	5075	13.72 %
46 – 55	6065	21.59 %	7739	20.92 %
56 – 65	3608	12.85 %	4438	11.99 %
66 – 120	1224	4.36 %	1494	4.04 %
Leeftijd onbekend	6083	21.66 %	8179	22.10 %
<b>Totaal leeftijd</b>	<b>28088</b>		<b>37001</b>	

### Aantal snorfiets nieuwverkopen cumulatief per leeftijd eigenaar

Periode: Januari t/m December

Leeftijd	2021	M.a. 2021	2022	M.a. 2022
16	543	1.08 %	368	1.23 %
17	536	1.07 %	440	1.47 %
18 – 25	6166	12.26 %	3404	11.34 %
26 – 35	5943	11.82 %	3497	11.65 %
36 – 45	6781	13.48 %	4376	14.58 %
46 – 55	9726	19.34 %	5777	19.25 %
56 – 65	5905	11.74 %	4281	14.27 %
66 – 120	4135	8.22 %	3593	11.97 %
Leeftijd onbekend	10553	20.99 %	4271	14.23 %
<b>Totaal leeftijd</b>	<b>50288</b>		<b>30007</b>	

## Brom- snorfiets nieuwverkopen

Landelijk

### Aantal bromfiets nieuwverkopen cumulatief per geslacht eigenaar

Periode: Januari t/m December

Geslacht	2021	M.a. 2021	2022	M.a. 2022
Man	15614	55.59 %	20262	54.76 %
Onbekend	6113	21.76 %	8218	22.21 %
Vrouw	6361	22.65 %	8521	23.03 %
<b>Jaar totaal</b>	<b>28088</b>		<b>37001</b>	

### Aantal snorfiets nieuwverkopen cumulatief per geslacht eigenaar

Periode: Januari t/m December

Geslacht	2021	M.a. 2021	2022	M.a. 2022
Man	24883	49.48 %	15556	51.84 %
Onbekend	10585	21.05 %	4292	14.30 %
Vrouw	14820	29.47 %	10159	33.86 %
<b>Jaar totaal</b>	<b>50288</b>		<b>30007</b>	

## Brom- snorfiets nieuwverkopen

Landelijk

### Top 25 merken bromfiets nieuwverkopen

Periode: Januari t/m December

Merk	2021	M.a. 2021	2022	M.a. 2022
SYM	4146	14.76 %	3840	10.38 %
La Souris	2273	8.09 %	3657	9.88 %
Super SOCO	1925	6.85 %	3164	8.55 %
NIU	1316	4.69 %	2589	7.00 %
Piaggio	1519	5.41 %	2544	6.88 %
Segway	803	2.86 %	2416	6.53 %
Vespa	1908	6.79 %	2218	5.99 %
Stromer	1399	4.98 %	2157	5.83 %
IVA	517	1.84 %	1330	3.59 %
Kymco	1484	5.28 %	1102	2.98 %
Peugeot	1179	4.20 %	1098	2.97 %
Senzo	586	2.09 %	798	2.16 %
GTS	325	1.16 %	574	1.55 %
AGM	310	1.10 %	560	1.51 %
Gazelle	496	1.77 %	485	1.31 %
Aprilia	314	1.12 %	482	1.30 %
Santini	359	1.28 %	444	1.20 %
Riese & Müller	704	2.51 %	429	1.16 %
Silence	78	0.28 %	422	1.14 %
Klever	209	0.74 %	393	1.06 %
BTC	262	0.93 %	384	1.04 %
Killerbee	214	0.76 %	306	0.83 %
Beta	190	0.68 %	246	0.66 %
Elveco	225	0.80 %	232	0.63 %
Hanway	142	0.51 %	230	0.62 %
<b>Totaal</b>	<b>28088</b>		<b>37001</b>	

## Brom- snorfiets nieuwverkopen

Landelijk

### Top 25 merken snorfiets nieuwverkopen

Periode: Januari t/m December

Merk	2021	M.a. 2021	2022	M.a. 2022
La Souris	6571	13.07 %	4600	15.33 %
Vespa	6739	13.40 %	3227	10.75 %
SYM	5653	11.24 %	2428	8.09 %
AGM	2306	4.59 %	2377	7.92 %
Segway	829	1.65 %	2377	7.92 %
IVA	1247	2.48 %	1580	5.27 %
NIU	2203	4.38 %	1352	4.51 %
Spyder Wheelz	3690	7.34 %	1276	4.25 %
GTS	2049	4.07 %	1249	4.16 %
Piaggio	1516	3.01 %	1171	3.90 %
Senzo	1435	2.85 %	743	2.48 %
BTC	953	1.90 %	695	2.32 %
Luqi	848	1.69 %	681	2.27 %
Mangosteent	755	1.50 %	569	1.90 %
Peugeot	2059	4.09 %	557	1.86 %
I-Coco	549	1.09 %	425	1.42 %
Super SOCO	2811	5.59 %	417	1.39 %
Killerbee	875	1.74 %	408	1.36 %
Berini	494	0.98 %	290	0.97 %
DJJD	712	1.42 %	263	0.88 %
Kymco	1188	2.36 %	245	0.82 %
Ecooter	270	0.54 %	240	0.80 %
Shansu	268	0.53 %	207	0.69 %
Nipponia	231	0.46 %	180	0.60 %
Dayi	215	0.43 %	179	0.60 %
<b>Totaal</b>	<b>50288</b>		<b>30007</b>	