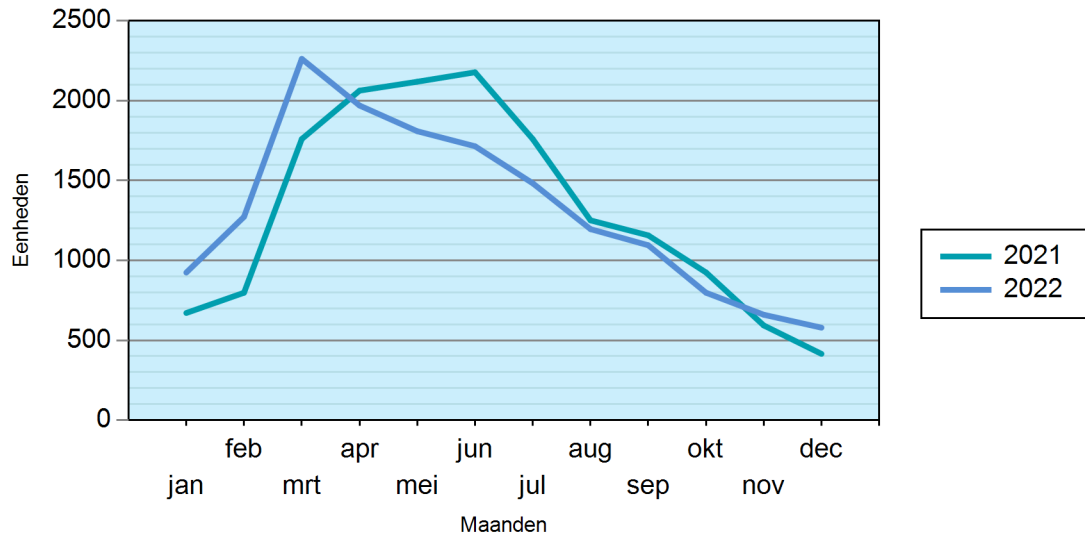


Motorfiets nieuwverkopen

Landelijk

Aantal motorfiets nieuwverkopen per maand

Periode: Januari t/m December



Aantal motorfiets nieuwverkopen per maand

Periode: Januari t/m December

Maand	2021	2022	Vershil
jan	671	924	37.70 %
feb	798	1273	59.52 %
mrt	1760	2262	28.52 %
apr	2063	1970	-4.51 %
mei	2119	1809	-14.63 %
jun	2178	1715	-21.26 %
jul	1760	1483	-15.74 %
aug	1251	1196	-4.40 %
sep	1157	1095	-5.36 %
okt	925	798	-13.73 %
nov	593	660	11.30 %
dec	415	579	39.52 %
Jaar totaal	15690	15764	0.47 %

Motorfiets nieuwverkopen

Landelijk

Aantal motorfiets nieuwverkopen cumulatief per maand

Periode: Januari t/m December

Maand	2021	2022	Vershil
jan	671	924	37.70 %
feb	1469	2197	49.56 %
mrt	3229	4459	38.09 %
apr	5292	6429	21.49 %
mei	7411	8238	11.16 %
jun	9589	9953	3.80 %
jul	11349	11436	0.77 %
aug	12600	12632	0.25 %
sep	13757	13727	-0.22 %
okt	14682	14525	-1.07 %
nov	15275	15185	-0.59 %
dec	15690	15764	0.47 %

Aantal motorfiets nieuwverkopen cumulatief per segment

Periode: Januari t/m December

Segmentnaam	2021	M.a. 2021	2022	M.a. 2022
All-Road	4985	31.77 %	4778	30.31 %
Chopper	1162	7.41 %	980	6.22 %
Motorscooter	1740	11.09 %	2103	13.34 %
Off-Road	255	1.63 %	202	1.28 %
Overig	131	0.83 %	154	0.98 %
Supersport	723	4.61 %	491	3.11 %
Touring	6694	42.66 %	7056	44.76 %
Totaal	15690		15764	

Motorfiets nieuwverkopen

Landelijk

Aantal motorfiets nieuwverkopen cumulatief per soort eigenaar

Periode: Januari t/m December

Soort eigenaar	2021	M.a. 2021	2022	M.a. 2022
Importeur	0	0.00 %	5	0.03 %
Bedrijfsvoorraad	23	0.15 %	39	0.25 %
Rechtspersoon	4415	28.14 %	4293	27.23 %
Natuurlijk persoon	11252	71.71 %	11427	72.49 %
Totaal	15690		15764	

Bedrijfsvoorraad = handelsvoorraad ----- Rechtspersoon = op naam van een bedrijf

Aantal motorfiets nieuwverkopen cumulatief per leeftijd eigenaar

Periode: Januari t/m December

Leeftijd	2021	M.a. 2021	2022	M.a. 2022
18 – 25	1049	6.69 %	1150	7.30 %
26 – 35	1961	12.50 %	1998	12.67 %
36 – 45	1639	10.45 %	1650	10.47 %
46 – 55	2743	17.48 %	2543	16.13 %
56 – 65	2920	18.61 %	3095	19.63 %
66 – 120	940	5.99 %	991	6.29 %
Leeftijd onbekend	4438	28.29 %	4337	27.51 %
Totaal leeftijd	15690		15764	

Motorfiets nieuwverkopen

Landelijk

Aantal motorfiets nieuwverkopen cumulatief per cilinderinhoud

Periode: Januari t/m December

Cilinderinhoud	2021	M.a. 2021	2022	M.a. 2022
Onbekend	290	1.85 %	387	2.45 %
50 - 150	609	3.88 %	609	3.86 %
151 - 250	186	1.19 %	347	2.20 %
251 - 350	1453	9.26 %	1578	10.01 %
351 - 450	741	4.72 %	695	4.41 %
451 - 550	438	2.79 %	478	3.03 %
551 - 650	1901	12.12 %	1914	12.14 %
651 - 750	2044	13.03 %	1756	11.14 %
751 - 850	357	2.28 %	242	1.54 %
851 - 950	2516	16.04 %	2422	15.36 %
951 - 1050	1189	7.58 %	1441	9.14 %
1051 - 1150	467	2.98 %	531	3.37 %
1151 - 1250	494	3.15 %	603	3.83 %
1251 - 1350	2090	13.32 %	1877	11.91 %
1351 - 1450	3	0.02 %	2	0.01 %
1550 en meer	912	5.81 %	882	5.60 %
Totaal	15690		15764	

Aantal motorfiets nieuwverkopen cumulatief per geslacht eigenaar

Periode: Januari t/m December

Geslacht	2021	M.a. 2021	2022	M.a. 2022
Man	9926	63.26 %	10146	64.36 %
Onbekend	4438	28.29 %	4337	27.51 %
Vrouw	1326	8.45 %	1281	8.13 %
Jaar totaal	15690		15764	

Motorfiets nieuwverkopen

Landelijk

Top 25 merken motorfiets nieuwverkopen

Periode: Januari t/m December

Merk	2021	M.a. 2021	2022	M.a. 2022
BMW	2477	15.79 %	2383	15.12 %
Yamaha	2336	14.89 %	2274	14.43 %
Kawasaki	2057	13.11 %	1885	11.96 %
Honda	1729	11.02 %	1789	11.35 %
KTM	1323	8.43 %	1041	6.60 %
Suzuki	913	5.82 %	1028	6.52 %
Harley Davidson	852	5.43 %	860	5.46 %
Triumph	796	5.07 %	809	5.13 %
Ducati	558	3.56 %	597	3.79 %
Vespa	471	3.00 %	459	2.91 %
Royal Enfield	311	1.98 %	370	2.35 %
Aprilia	162	1.03 %	283	1.80 %
Moto Guzzi	225	1.43 %	251	1.59 %
Husqvarna	213	1.36 %	194	1.23 %
Piaggio	160	1.02 %	191	1.21 %
Benelli	127	0.81 %	147	0.93 %
Zero Motorcycles	185	1.18 %	140	0.89 %
Indian	151	0.96 %	135	0.86 %
Kymco	55	0.35 %	115	0.73 %
Beta	93	0.59 %	87	0.55 %
CFMoto	25	0.16 %	77	0.49 %
Moto Morini	1	0.01 %	69	0.44 %
SYM	51	0.33 %	68	0.43 %
Gas-Gas	60	0.38 %	63	0.40 %
Italjet	10	0.06 %	42	0.27 %
Voge	13	0.08 %	42	0.27 %
Totaal	15690		15764	