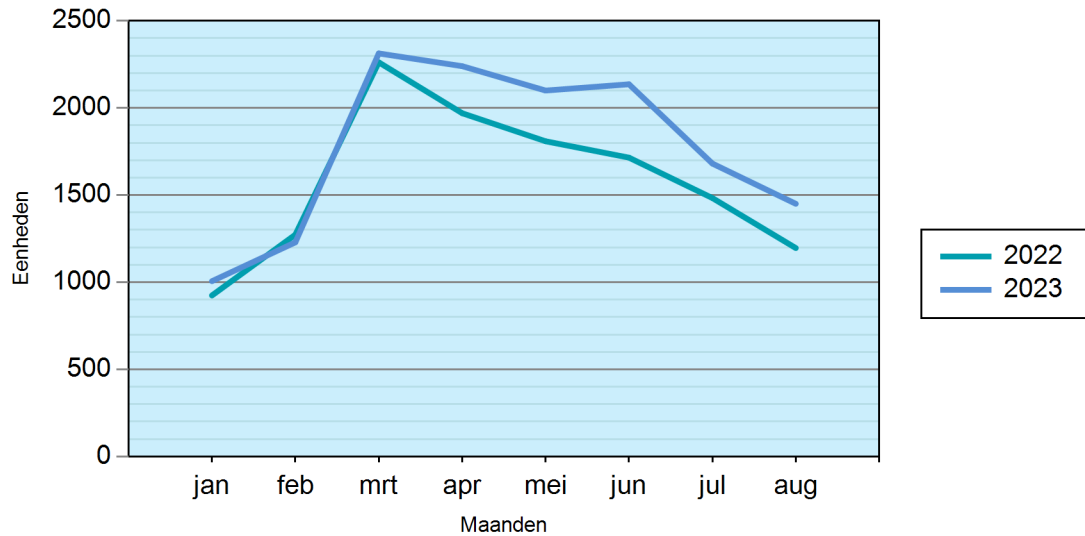


## Motorfiets nieuwverkopen

Landelijk

### Aantal motorfiets nieuwverkopen per maand

Periode: Januari t/m Augustus



### Aantal motorfiets nieuwverkopen per maand

Periode: Januari t/m Augustus

Maand	2022	2023	Vershil
jan	924	1006	8.87 %
feb	1273	1229	-3.46 %
mrt	2262	2313	2.25 %
apr	1970	2240	13.71 %
mei	1809	2100	16.09 %
jun	1715	2136	24.55 %
jul	1483	1681	13.35 %
aug	1196	1450	21.24 %
<b>Jaar totaal</b>	<b>12632</b>	<b>14155</b>	<b>12.06 %</b>

## Motorfiets nieuwverkopen

Landelijk

### Aantal motorfiets nieuwverkopen cumulatief per maand

Periode: Januari t/m Augustus

Maand	2022	2023	Vershil
jan	924	1006	8.87 %
feb	2197	2235	1.73 %
mrt	4459	4548	2.00 %
apr	6429	6788	5.58 %
mei	8238	8888	7.89 %
jun	9953	11024	10.76 %
jul	11436	12705	11.10 %
aug	12632	14155	12.06 %

### Aantal motorfiets nieuwverkopen cumulatief per segment

Periode: Januari t/m Augustus

Segmentnaam	2022	M.a. 2022	2023	M.a. 2023
All-Road	3731	29.54 %	4292	30.32 %
Chopper	817	6.47 %	943	6.66 %
Motorscooter	1739	13.77 %	1579	11.16 %
Off-Road	151	1.20 %	135	0.95 %
Overig	124	0.98 %	118	0.83 %
Supersport	407	3.22 %	454	3.21 %
Touring	5663	44.83 %	6634	46.87 %
<b>Totaal</b>	<b>12632</b>		<b>14155</b>	

## Motorfiets nieuwverkopen

Landelijk

### Aantal motorfiets nieuwverkopen cumulatief per soort eigenaar

Periode: Januari t/m Augustus

Soort eigenaar	2022	M.a. 2022	2023	M.a. 2023
Bedrijfsvoorraad	28	0.22 %	40	0.28 %
Rechtspersoon	3369	26.67 %	3660	25.86 %
Natuurlijk persoon	9235	73.11 %	10455	73.86 %
<b>Totaal</b>	<b>12632</b>		<b>14155</b>	

*Bedrijfsvoorraad = handelsvoorraad ----- Rechtspersoon = op naam van een bedrijf*

### Aantal motorfiets nieuwverkopen cumulatief per leeftijd eigenaar

Periode: Januari t/m Augustus

Leeftijd	2022	M.a. 2022	2023	M.a. 2023
18 – 25	894	7.08 %	1189	8.40 %
26 – 35	1633	12.93 %	1827	12.91 %
36 – 45	1322	10.47 %	1458	10.30 %
46 – 55	2041	16.16 %	2155	15.22 %
56 – 65	2525	19.99 %	2827	19.97 %
66 – 120	820	6.49 %	999	7.06 %
Leeftijd onbekend	3397	26.89 %	3700	26.14 %
<b>Totaal leeftijd</b>	<b>12632</b>		<b>14155</b>	

## Motorfiets nieuwverkopen

Landelijk

### Aantal motorfiets nieuwverkopen cumulatief per cilinderinhoud

Periode: Januari t/m Augustus

Cilinderinhoud	2022	M.a. 2022	2023	M.a. 2023
Onbekend	317	2.51 %	300	2.12 %
50 - 150	467	3.70 %	669	4.73 %
151 - 250	274	2.17 %	197	1.39 %
251 - 350	1269	10.05 %	1081	7.64 %
351 - 450	485	3.84 %	532	3.76 %
451 - 550	429	3.40 %	367	2.59 %
551 - 650	1675	13.26 %	1755	12.40 %
651 - 750	1448	11.46 %	1850	13.07 %
751 - 850	200	1.58 %	911	6.44 %
851 - 950	1885	14.92 %	2440	17.24 %
951 - 1050	1229	9.73 %	1121	7.92 %
1051 - 1150	447	3.54 %	521	3.68 %
1151 - 1250	506	4.01 %	416	2.94 %
1251 - 1350	1320	10.45 %	1242	8.77 %
1351 - 1450	2	0.02 %	0	0.00 %
1550 en meer	679	5.38 %	753	5.32 %
<b>Totaal</b>	<b>12632</b>		<b>14155</b>	

### Aantal motorfiets nieuwverkopen cumulatief per geslacht eigenaar

Periode: Januari t/m Augustus

Geslacht	2022	M.a. 2022	2023	M.a. 2023
Man	8167	64.65 %	9218	65.12 %
Onbekend	3397	26.89 %	3700	26.14 %
Vrouw	1068	8.45 %	1237	8.74 %
<b>Jaar totaal</b>	<b>12632</b>		<b>14155</b>	

## Motorfiets nieuwverkopen

Landelijk

### Top 25 merken motorfiets nieuwverkopen

Periode: Januari t/m Augustus

Merk	2022	M.a. 2022	2023	M.a. 2023
Yamaha	1884	14.91 %	2175	15.37 %
Honda	1551	12.28 %	2099	14.83 %
Kawasaki	1650	13.06 %	1927	13.61 %
BMW	1538	12.18 %	1757	12.41 %
Suzuki	892	7.06 %	967	6.83 %
KTM	816	6.46 %	958	6.77 %
Harley Davidson	708	5.60 %	639	4.51 %
Triumph	670	5.30 %	633	4.47 %
Ducati	484	3.83 %	529	3.74 %
Vespa	374	2.96 %	346	2.44 %
Royal Enfield	289	2.29 %	299	2.11 %
Moto Guzzi	208	1.65 %	224	1.58 %
Aprilia	224	1.77 %	208	1.47 %
Husqvarna	146	1.16 %	164	1.16 %
Benelli	128	1.01 %	153	1.08 %
Piaggio	155	1.23 %	147	1.04 %
Indian	103	0.82 %	123	0.87 %
Moto Morini	54	0.43 %	81	0.57 %
SYM	51	0.40 %	70	0.49 %
CFMoto	68	0.54 %	67	0.47 %
Zero Motorcycles	121	0.96 %	64	0.45 %
Kymco	77	0.61 %	58	0.41 %
Beta	56	0.44 %	53	0.37 %
Gas-Gas	46	0.36 %	30	0.21 %
Mash	19	0.15 %	28	0.20 %
<b>Totaal</b>	<b>12632</b>		<b>14155</b>	