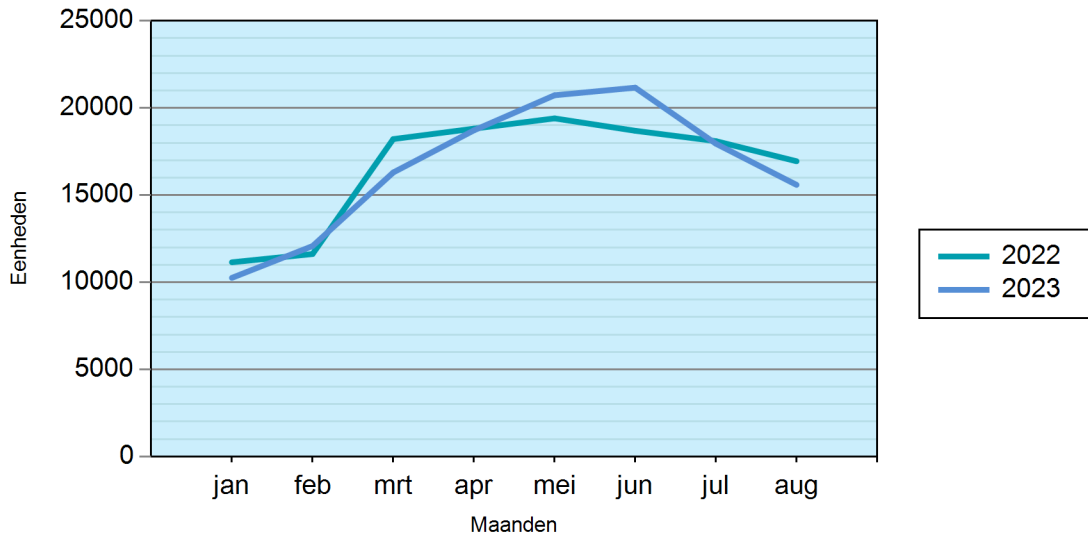


## Motorfiets occasionverkopen

Landelijk

### Aantal motorfiets occasionverkopen per maand

Periode: Januari t/m Augustus



### Aantal motorfiets occasionverkopen per maand

Periode: Januari t/m Augustus

Maand	2022	2023	Vershil
jan	11144	10250	-8.02 %
feb	11618	12076	3.94 %
mrt	18214	16298	-10.52 %
apr	18813	18716	-0.52 %
mei	19403	20729	6.83 %
jun	18691	21166	13.24 %
jul	18097	17950	-0.81 %
aug	16942	15587	-8.00 %
<b>Jaar totaal</b>	<b>132922</b>	<b>132772</b>	<b>-0.11 %</b>



## Motorfiets occasionverkopen

Landelijk

### Aantal motorfiets occasionverkopen cumulatief per maand

Periode: Januari t/m Augustus

Maand	2022	2023	Vershil
jan	11144	10250	-8.02 %
feb	22762	22326	-1.92 %
mrt	40976	38624	-5.74 %
apr	59789	57340	-4.10 %
mei	79192	78069	-1.42 %
jun	97883	99235	1.38 %
jul	115980	117185	1.04 %
aug	132922	132772	-0.11 %

## Motorfiets occasionverkopen

Landelijk

### Aantal motorfiets occasionverkopen per type eigenaar 2023

Periode: Januari t/m Augustus

	Nieuwe eigenaar			
Oude eigenaar	Bedrijfsvoorraad	Natuurlijk persoon	Rechtspersoon	Jaar totaal
Bedrijfsvoorraad	5729	37217	1529	44475
Natuurlijk persoon	31304	52178	566	84048
Rechtspersoon	2797	914	153	3864
Jaar totaal	39830	90309	2248	132387

*Bedrijfsvoorraad = handelsvoorraad ----- Rechtspersoon = op naam van een bedrijf*

### Aantal motorfiets occasionverkopen per type eigenaar 2022

Periode: Januari t/m Augustus

	Nieuwe eigenaar			
Oude eigenaar	Bedrijfsvoorraad	Natuurlijk persoon	Rechtspersoon	Jaar totaal
Bedrijfsvoorraad	5742	38363	1498	45603
Natuurlijk persoon	32119	50535	511	83165
Rechtspersoon	2543	914	206	3663
Jaar totaal	40404	89812	2215	132431

## Motorfiets occasionverkopten

Landelijk

### Aantal motorfiets occasionverkopten per leeftijd voertuig

Periode: Januari t/m Augustus

Leeftijd	2022	M.a. 2022	2023	M.a. 2023
Minder dan 3 maanden	1035	0.78 %	1364	1.03 %
3 tot 6 maanden	867	0.65 %	920	0.69 %
6 tot 12 maanden	2542	1.91 %	2456	1.85 %
12 tot 24 maanden	4610	3.47 %	4980	3.75 %
2 jaar	4527	3.41 %	4793	3.61 %
3 jaar	4919	3.70 %	4722	3.56 %
4 jaar	5020	3.78 %	4926	3.71 %
5 jaar	4914	3.70 %	5048	3.80 %
6 jaar	4502	3.39 %	4650	3.50 %
7 jaar	4157	3.13 %	4389	3.31 %
8 jaar	3860	2.90 %	4101	3.09 %
9 jaar	3497	2.63 %	3554	2.68 %
10 jaar	3477	2.62 %	3173	2.39 %
11 jaar	3642	2.74 %	3377	2.54 %
12 jaar	3958	2.98 %	3403	2.56 %
13 jaar	4779	3.60 %	3781	2.85 %
14 jaar	5142	3.87 %	4488	3.38 %
15 jaar	4596	3.46 %	4880	3.68 %
16 jaar	4139	3.11 %	4478	3.37 %
17 jaar	4295	3.23 %	3941	2.97 %
18 jaar	4066	3.06 %	3962	2.98 %
19 jaar	3806	2.86 %	3830	2.88 %
20 jaar	3766	2.83 %	3629	2.73 %
21 jaar	3651	2.75 %	3453	2.60 %
22 jaar	3973	2.99 %	3494	2.63 %
23 jaar	3514	2.64 %	3664	2.76 %
24 jaar	3218	2.42 %	3408	2.57 %
25 jaar en ouder	28450	21.40 %	29908	22.53 %
<b>Totaal</b>	<b>132922</b>		<b>132772</b>	

## Motorfiets occasionverkopen

Landelijk

### Aantal motorfiets occasionverkopen per segment

Periode: Januari t/m Augustus

Segmentnaam	2022	M.a. 2022	2023	M.a. 2023
All-Road	22830	17.18 %	23817	17.94 %
Chopper	19038	14.32 %	17814	13.42 %
Motorscooter	11070	8.33 %	10944	8.24 %
Off-Road	1363	1.03 %	1420	1.07 %
Overig	6090	4.58 %	6286	4.73 %
Supersport	18435	13.87 %	17100	12.88 %
Touring	54096	40.70 %	55391	41.72 %
<b>Totaal</b>	<b>132922</b>		<b>132772</b>	

## Motorfiets occasionverkopen

Landelijk

### Top 25 merken motorfiets occasionverkopen

Periode: Januari t/m Augustus

Merk	2022	M.a. 2022	2023	M.a. 2023
Honda	24675	18.56 %	24093	18.15 %
Yamaha	22767	17.13 %	22907	17.25 %
BMW	17469	13.14 %	17961	13.53 %
Suzuki	16012	12.05 %	15347	11.56 %
Kawasaki	14069	10.58 %	14111	10.63 %
Harley Davidson	9135	6.87 %	9153	6.89 %
KTM	5434	4.09 %	5642	4.25 %
Ducati	4590	3.45 %	4505	3.39 %
Triumph	4170	3.14 %	4148	3.12 %
Aprilia	2183	1.64 %	2281	1.72 %
Vespa	1892	1.42 %	1830	1.38 %
Piaggio	1687	1.27 %	1655	1.25 %
Moto Guzzi	1248	0.94 %	1199	0.90 %
Gilera	892	0.67 %	942	0.71 %
Husqvarna	647	0.49 %	686	0.52 %
Kymco	442	0.33 %	451	0.34 %
Zündapp	399	0.30 %	429	0.32 %
Royal Enfield	220	0.17 %	365	0.27 %
MV Agusta	345	0.26 %	337	0.25 %
Benelli	243	0.18 %	298	0.22 %
Indian	274	0.21 %	273	0.21 %
Kreidler	297	0.22 %	238	0.18 %
SYM	247	0.19 %	191	0.14 %
Buell	166	0.12 %	185	0.14 %
Beta	165	0.12 %	156	0.12 %
<b>Totaal</b>	<b>132922</b>		<b>132772</b>	