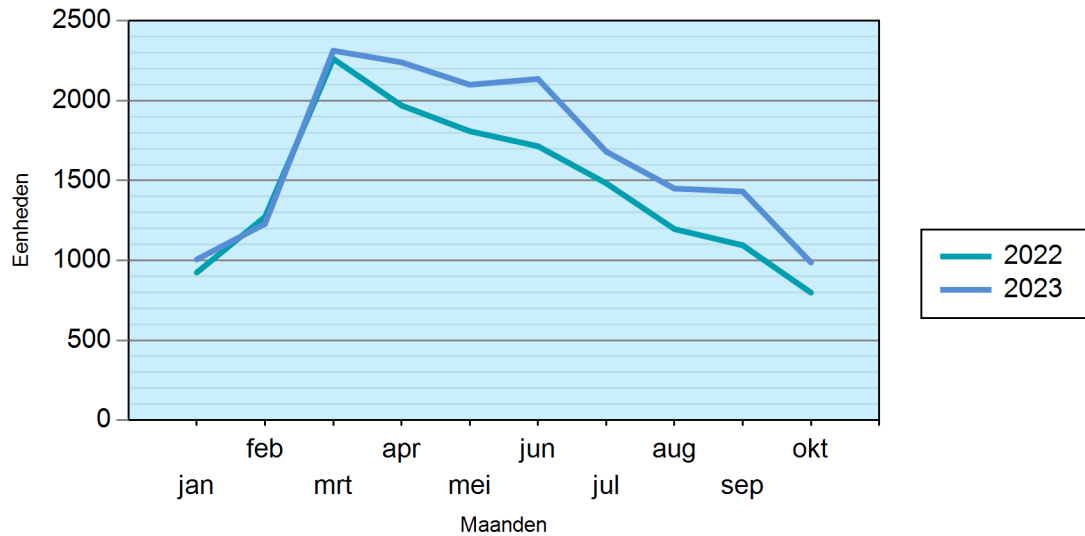


## Motorfiets nieuwverkopen

Landelijk

### Aantal motorfiets nieuwverkopen per maand

Periode: Januari t/m Oktober



### Aantal motorfiets nieuwverkopen per maand

Periode: Januari t/m Oktober

Maand	2022	2023	Vershil
jan	924	1006	8.87 %
feb	1273	1229	-3.46 %
mrt	2262	2313	2.25 %
apr	1970	2240	13.71 %
mei	1809	2100	16.09 %
jun	1715	2136	24.55 %
jul	1483	1681	13.35 %
aug	1196	1450	21.24 %
sep	1095	1431	30.68 %
okt	798	987	23.68 %
<b>Jaar totaal</b>	<b>14525</b>	<b>16573</b>	<b>14.10 %</b>

## Motorfiets nieuwverkopen

Landelijk

### Aantal motorfiets nieuwverkopen cumulatief per maand

Periode: Januari t/m Oktober

Maand	2022	2023	Vershil
jan	924	1006	8.87 %
feb	2197	2235	1.73 %
mrt	4459	4548	2.00 %
apr	6429	6788	5.58 %
mei	8238	8888	7.89 %
jun	9953	11024	10.76 %
jul	11436	12705	11.10 %
aug	12632	14155	12.06 %
sep	13727	15586	13.54 %
okt	14525	16573	14.10 %

### Aantal motorfiets nieuwverkopen cumulatief per segment

Periode: Januari t/m Oktober

Segmentnaam	2022	M.a. 2022	2023	M.a. 2023
All-Road	4344	29.91 %	5158	31.12 %
Chopper	932	6.42 %	1103	6.66 %
Motorscooter	1956	13.47 %	1851	11.17 %
Off-Road	177	1.22 %	179	1.08 %
Overig	140	0.96 %	148	0.89 %
Supersport	452	3.11 %	558	3.37 %
Touring	6524	44.92 %	7576	45.71 %
<b>Totaal</b>	<b>14525</b>		<b>16573</b>	

## Motorfiets nieuwverkopen

Landelijk

### Aantal motorfiets nieuwverkopen cumulatief per soort eigenaar

Periode: Januari t/m Oktober

Soort eigenaar	2022	M.a. 2022	2023	M.a. 2023
Importeur	5	0.03 %	0	0.00 %
Bedrijfsvoorraad	32	0.22 %	45	0.27 %
Rechtspersoon	3796	26.13 %	4154	25.06 %
Natuurlijk persoon	10692	73.61 %	12374	74.66 %
<b>Totaal</b>	<b>14525</b>		<b>16573</b>	

*Bedrijfsvoorraad = handelsvoorraad ----- Rechtspersoon = op naam van een bedrijf*

### Aantal motorfiets nieuwverkopen cumulatief per leeftijd eigenaar

Periode: Januari t/m Oktober

Leeftijd	2022	M.a. 2022	2023	M.a. 2023
18 – 25	1059	7.29 %	1387	8.37 %
26 – 35	1875	12.91 %	2128	12.84 %
36 – 45	1539	10.60 %	1744	10.52 %
46 – 55	2359	16.24 %	2540	15.33 %
56 – 65	2918	20.09 %	3388	20.44 %
66 – 120	942	6.49 %	1187	7.16 %
Leeftijd onbekend	3833	26.39 %	4199	25.34 %
<b>Totaal leeftijd</b>	<b>14525</b>		<b>16573</b>	

## Motorfiets nieuwverkopen

Landelijk

### Aantal motorfiets nieuwverkopen cumulatief per cilinderinhoud

Periode: Januari t/m Oktober

Cilinderinhoud	2022	M.a. 2022	2023	M.a. 2023
Onbekend	361	2.49 %	368	2.22 %
50 - 150	542	3.73 %	736	4.44 %
151 - 250	327	2.25 %	254	1.53 %
251 - 350	1443	9.93 %	1335	8.06 %
351 - 450	606	4.17 %	660	3.98 %
451 - 550	454	3.13 %	416	2.51 %
551 - 650	1839	12.66 %	1975	11.92 %
651 - 750	1646	11.33 %	2212	13.35 %
751 - 850	224	1.54 %	1088	6.56 %
851 - 950	2229	15.35 %	2806	16.93 %
951 - 1050	1358	9.35 %	1276	7.70 %
1051 - 1150	510	3.51 %	593	3.58 %
1151 - 1250	570	3.92 %	472	2.85 %
1251 - 1350	1593	10.97 %	1507	9.09 %
1351 - 1450	2	0.01 %	0	0.00 %
1550 en meer	821	5.65 %	875	5.28 %
<b>Totaal</b>	<b>14525</b>		<b>16573</b>	

### Aantal motorfiets nieuwverkopen cumulatief per geslacht eigenaar

Periode: Januari t/m Oktober

Geslacht	2022	M.a. 2022	2023	M.a. 2023
Man	9474	65.23 %	10926	65.93 %
Onbekend	3833	26.39 %	4200	25.34 %
Vrouw	1218	8.39 %	1447	8.73 %
<b>Jaar totaal</b>	<b>14525</b>		<b>16573</b>	

## Motorfiets nieuwverkopen

Landelijk

### Top 25 merken motorfiets nieuwverkopen

Periode: Januari t/m Oktober

Merk	2022	M.a. 2022	2023	M.a. 2023
Yamaha	2166	14.91 %	2580	15.57 %
Honda	1693	11.66 %	2400	14.48 %
Kawasaki	1815	12.50 %	2175	13.12 %
BMW	1934	13.31 %	2076	12.53 %
KTM	955	6.57 %	1159	6.99 %
Suzuki	976	6.72 %	1122	6.77 %
Harley Davidson	818	5.63 %	776	4.68 %
Triumph	770	5.30 %	736	4.44 %
Ducati	566	3.90 %	591	3.57 %
Vespa	432	2.97 %	405	2.44 %
Royal Enfield	340	2.34 %	349	2.11 %
Aprilia	266	1.83 %	256	1.54 %
Moto Guzzi	237	1.63 %	252	1.52 %
Benelli	140	0.96 %	215	1.30 %
Husqvarna	170	1.17 %	208	1.26 %
Piaggio	171	1.18 %	168	1.01 %
Indian	126	0.87 %	145	0.87 %
Moto Morini	63	0.43 %	93	0.56 %
CFMoto	73	0.50 %	86	0.52 %
Zero Motorcycles	134	0.92 %	79	0.48 %
SYM	59	0.41 %	76	0.46 %
Kymco	92	0.63 %	65	0.39 %
Beta	68	0.47 %	60	0.36 %
Segway	0	0.00 %	43	0.26 %
Gas-Gas	56	0.39 %	39	0.24 %
<b>Totaal</b>	<b>14525</b>		<b>16573</b>	