

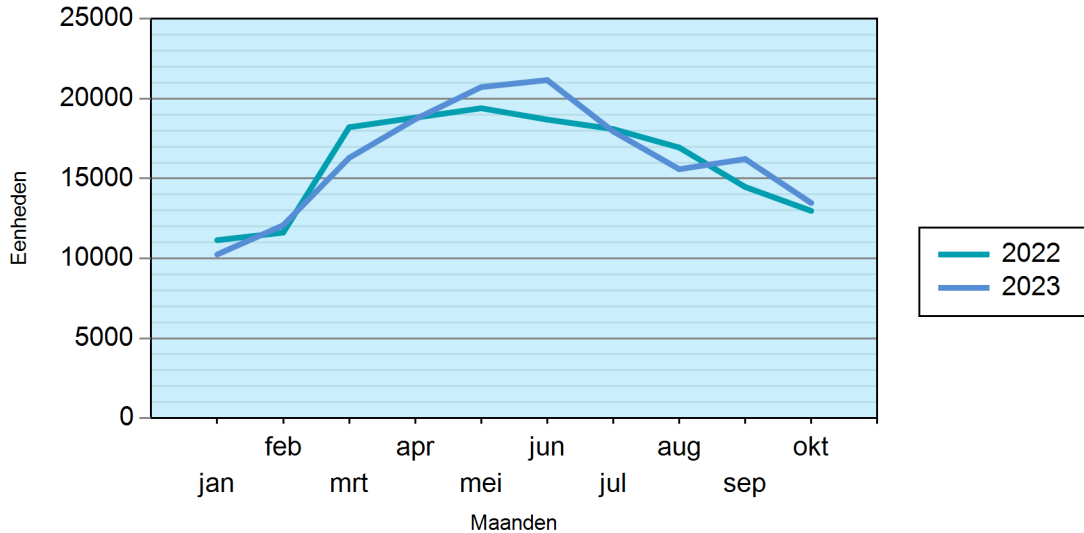


Motorfiets occasionverkopen

Landelijk

Aantal motorfiets occasionverkopen per maand

Periode: Januari t/m Oktober



Aantal motorfiets occasionverkopen per maand

Periode: Januari t/m Oktober

Maand	2022	2023	Vershil
jan	11144	10250	-8.02 %
feb	11618	12076	3.94 %
mrt	18214	16298	-10.52 %
apr	18813	18716	-0.52 %
mei	19403	20729	6.83 %
jun	18691	21166	13.24 %
jul	18097	17950	-0.81 %
aug	16942	15587	-8.00 %
sep	14472	16220	12.08 %
okt	12976	13474	3.84 %
Jaar totaal	160370	162466	1.31 %

Motorfiets occasionverkopen

Landelijk

Aantal motorfiets occasionverkopen cumulatief per maand

Periode: Januari t/m Oktober

Maand	2022	2023	Vershil
jan	11144	10250	-8.02 %
feb	22762	22326	-1.92 %
mrt	40976	38624	-5.74 %
apr	59789	57340	-4.10 %
mei	79192	78069	-1.42 %
jun	97883	99235	1.38 %
jul	115980	117185	1.04 %
aug	132922	132772	-0.11 %
sep	147394	148992	1.08 %
okt	160370	162466	1.31 %

Motorfiets occasionverkopen

Landelijk

Aantal motorfiets occasionverkopen per type eigenaar 2023

Periode: Januari t/m Oktober

	Nieuwe eigenaar			
Oude eigenaar	Bedrijfsvoorraad	Natuurlijk persoon	Rechtspersoon	Jaar totaal
Bedrijfsvoorraad	7020	44230	1865	53115
Natuurlijk persoon	39012	63746	688	103446
Rechtspersoon	4094	1141	205	5440
Jaar totaal	50126	109117	2758	162001

Bedrijfsvoorraad = handelsvoorraad ----- Rechtspersoon = op naam van een bedrijf

Aantal motorfiets occasionverkopen per type eigenaar 2022

Periode: Januari t/m Oktober

	Nieuwe eigenaar			
Oude eigenaar	Bedrijfsvoorraad	Natuurlijk persoon	Rechtspersoon	Jaar totaal
Bedrijfsvoorraad	7154	44973	1742	53869
Natuurlijk persoon	39487	60915	634	101036
Rechtspersoon	3547	1099	239	4885
Jaar totaal	50188	106987	2615	159790

Motorfiets occasionverkopten

Landelijk

Aantal motorfiets occasionverkopten per leeftijd voertuig

Periode: Januari t/m Oktober

Leeftijd	2022	M.a. 2022	2023	M.a. 2023
Minder dan 3 maanden	1254	0.78 %	1723	1.06 %
3 tot 6 maanden	1336	0.83 %	1512	0.93 %
6 tot 12 maanden	3287	2.05 %	3279	2.02 %
12 tot 24 maanden	5675	3.54 %	6094	3.75 %
2 jaar	5465	3.41 %	5949	3.66 %
3 jaar	5943	3.71 %	5790	3.56 %
4 jaar	5970	3.72 %	6036	3.72 %
5 jaar	5925	3.69 %	6120	3.77 %
6 jaar	5417	3.38 %	5731	3.53 %
7 jaar	5026	3.13 %	5323	3.28 %
8 jaar	4673	2.91 %	4999	3.08 %
9 jaar	4132	2.58 %	4342	2.67 %
10 jaar	4155	2.59 %	3875	2.39 %
11 jaar	4280	2.67 %	4039	2.49 %
12 jaar	4715	2.94 %	4110	2.53 %
13 jaar	5644	3.52 %	4522	2.78 %
14 jaar	6119	3.82 %	5363	3.30 %
15 jaar	5503	3.43 %	5877	3.62 %
16 jaar	4992	3.11 %	5433	3.34 %
17 jaar	5045	3.15 %	4747	2.92 %
18 jaar	4942	3.08 %	4769	2.94 %
19 jaar	4555	2.84 %	4676	2.88 %
20 jaar	4474	2.79 %	4343	2.67 %
21 jaar	4351	2.71 %	4152	2.56 %
22 jaar	4704	2.93 %	4182	2.57 %
23 jaar	4284	2.67 %	4446	2.74 %
24 jaar	3892	2.43 %	4156	2.56 %
25 jaar en ouder	34612	21.58 %	36878	22.70 %
Totaal	160370		162466	

Motorfiets occasionverkoop

Landelijk

Aantal motorfiets occasionverkoop per segment

Periode: Januari t/m Oktober

Segmentnaam	2022	M.a. 2022	2023	M.a. 2023
All-Road	27859	17.37 %	29525	18.17 %
Chopper	22580	14.08 %	21768	13.40 %
Motorscooter	13387	8.35 %	13443	8.27 %
Off-Road	1698	1.06 %	1792	1.10 %
Overig	7545	4.70 %	7820	4.81 %
Supersport	22094	13.78 %	20600	12.68 %
Touring	65207	40.66 %	67518	41.56 %
Totaal	160370		162466	

Motorfiets occasionverkopen

Landelijk

Top 25 merken motorfiets occasionverkopen

Periode: Januari t/m Oktober

Merk	2022	M.a. 2022	2023	M.a. 2023
Honda	29659	18.49 %	29211	17.98 %
Yamaha	27284	17.01 %	27731	17.07 %
BMW	21364	13.32 %	22409	13.79 %
Suzuki	19191	11.97 %	18523	11.40 %
Kawasaki	16894	10.53 %	17055	10.50 %
Harley Davidson	10937	6.82 %	11371	7.00 %
KTM	6667	4.16 %	7025	4.32 %
Ducati	5480	3.42 %	5535	3.41 %
Triumph	5025	3.13 %	5111	3.15 %
Aprilia	2641	1.65 %	2731	1.68 %
Vespa	2273	1.42 %	2244	1.38 %
Piaggio	2056	1.28 %	2096	1.29 %
Moto Guzzi	1528	0.95 %	1505	0.93 %
Gilera	1062	0.66 %	1148	0.71 %
Husqvarna	804	0.50 %	857	0.53 %
Kymco	546	0.34 %	551	0.34 %
Zündapp	495	0.31 %	535	0.33 %
Royal Enfield	307	0.19 %	461	0.28 %
MV Agusta	397	0.25 %	413	0.25 %
Benelli	297	0.19 %	377	0.23 %
Indian	335	0.21 %	371	0.23 %
Kreidler	348	0.22 %	312	0.19 %
SYM	294	0.18 %	251	0.15 %
Buell	193	0.12 %	226	0.14 %
Beta	218	0.14 %	211	0.13 %
Totaal	160370		162466	