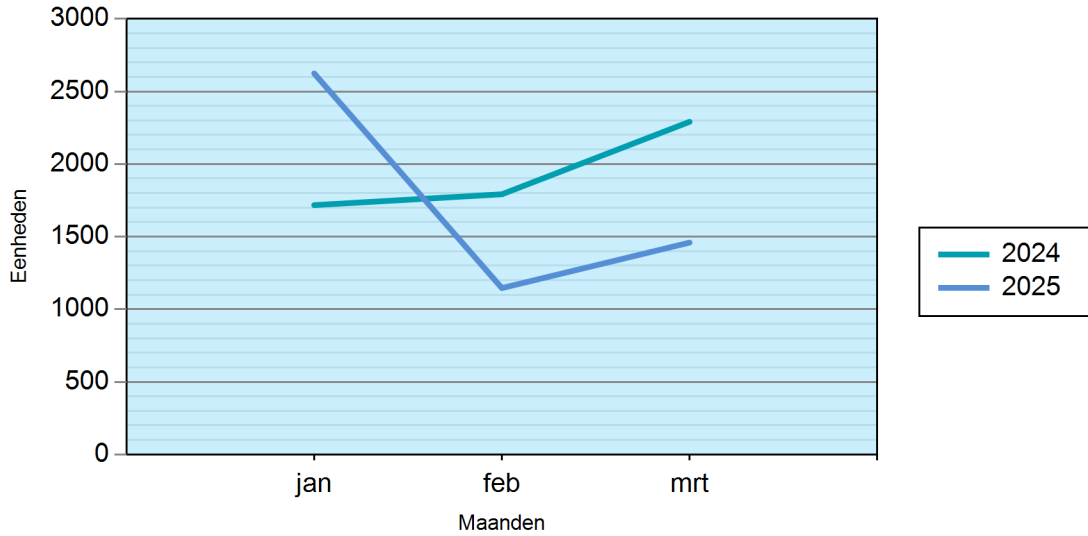


## Brom- snorfiets nieuwverkopen

Landelijk

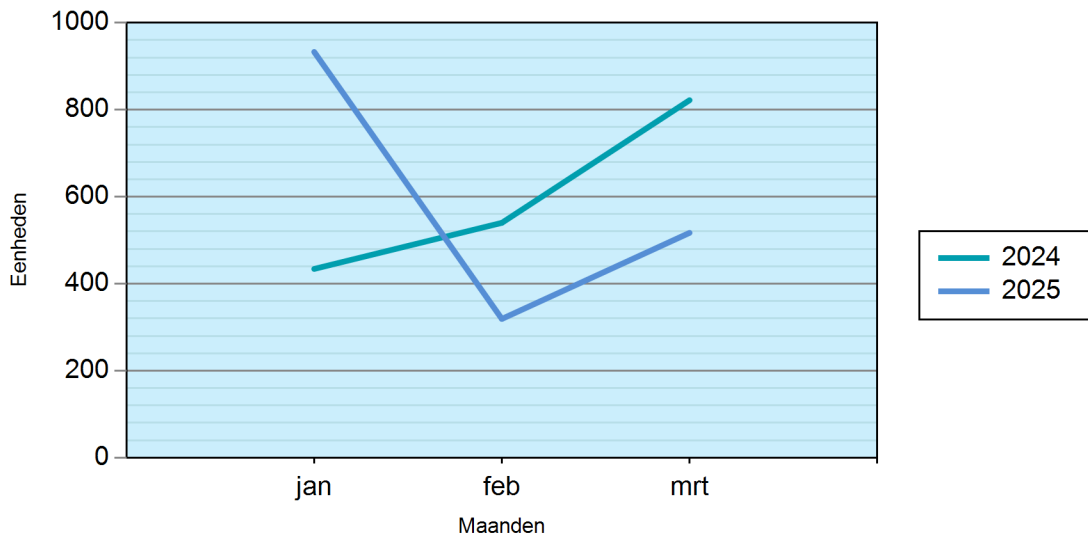
### Aantal bromfiets nieuwverkopen per maand

Periode: Januari t/m Maart



### Aantal snorfiets nieuwverkopen per maand

Periode: Januari t/m Maart



Landelijk

## Brom- snorfiets nieuwverkopen

### Aantal bromfiets nieuwverkopen per maand

Periode: Januari t/m Maart

| Maand              | 2024        | 2025        | Vershil        |
|--------------------|-------------|-------------|----------------|
| jan                | 1717        | 2624        | 52.82 %        |
| feb                | 1792        | 1146        | -36.05 %       |
| mrt                | 2291        | 1459        | -36.32 %       |
| <b>Jaar totaal</b> | <b>5800</b> | <b>5229</b> | <b>-9.84 %</b> |

### Aantal snorfiets nieuwverkopen per maand

Periode: Januari t/m Maart

| Maand              | 2024        | 2025        | Vershil        |
|--------------------|-------------|-------------|----------------|
| jan                | 434         | 933         | 114.98 %       |
| feb                | 540         | 319         | -40.93 %       |
| mrt                | 822         | 517         | -37.10 %       |
| <b>Jaar totaal</b> | <b>1796</b> | <b>1769</b> | <b>-1.50 %</b> |

## Brom- snorfiets nieuwverkopen

Landelijk

### Aantal bromfiets nieuwverkopen cumulatief per maand

Periode: Januari t/m Maart

| Maand | 2024 | 2025 | Vershil |
|-------|------|------|---------|
| jan   | 1717 | 2624 | 52.82 % |
| feb   | 3509 | 3770 | 7.44 %  |
| mrt   | 5800 | 5229 | -9.84 % |

### Aantal snorfiets nieuwverkopen cumulatief per maand

Periode: Januari t/m Maart

| Maand | 2024 | 2025 | Vershil  |
|-------|------|------|----------|
| jan   | 434  | 933  | 114.98 % |
| feb   | 974  | 1252 | 28.54 %  |
| mrt   | 1796 | 1769 | -1.50 %  |

## Brom- snorfiets nieuwverkopen

Landelijk

### Aantal bromfiets nieuwverkopen per brandstofsoort

Periode: Januari t/m Maart

| Brandstof          | 2024        | M.a. 2024 | 2025        | M.a. 2025 |
|--------------------|-------------|-----------|-------------|-----------|
| elektriciteit      | 2380        | 41.03 %   | 2105        | 40.26 %   |
| benzine            | 3420        | 58.97 %   | 3124        | 59.74 %   |
| <b>Jaar totaal</b> | <b>5800</b> |           | <b>5229</b> |           |

### Aantal snorfiets nieuwverkopen per brandstofsoort

Periode: Januari t/m Maart

| Brandstof          | 2024        | M.a. 2024 | 2025        | M.a. 2025 |
|--------------------|-------------|-----------|-------------|-----------|
| benzine            | 894         | 49.78 %   | 1027        | 58.06 %   |
| elektriciteit      | 902         | 50.22 %   | 742         | 41.94 %   |
| <b>Jaar totaal</b> | <b>1796</b> |           | <b>1769</b> |           |

### Aantal bromfiets nieuwverkopen cumulatief per soort eigenaar

Periode: Januari t/m Maart

| Soort eigenaar     | 2024        | M.a. 2024 | 2025        | M.a. 2025 |
|--------------------|-------------|-----------|-------------|-----------|
| Bedrijfsvoorraad   | 30          | 0.52 %    | 3           | 0.06 %    |
| Rechtspersoon      | 674         | 11.62 %   | 1851        | 35.40 %   |
| Natuurlijk persoon | 5096        | 87.86 %   | 3375        | 64.54 %   |
| <b>Totaal</b>      | <b>5800</b> |           | <b>5229</b> |           |

*Bedrijfsvoorraad = handelsvoorraad ----- Rechtspersoon = op naam van een bedrijf*

### Aantal snorfiets nieuwverkopen cumulatief per soort eigenaar

Periode: Januari t/m Maart

| Soort eigenaar     | 2024        | M.a. 2024 | 2025        | M.a. 2025 |
|--------------------|-------------|-----------|-------------|-----------|
| Bedrijfsvoorraad   | 0           | 0.00 %    | 2           | 0.11 %    |
| Rechtspersoon      | 175         | 9.74 %    | 775         | 43.81 %   |
| Natuurlijk persoon | 1621        | 90.26 %   | 992         | 56.08 %   |
| <b>Totaal</b>      | <b>1796</b> |           | <b>1769</b> |           |

## Brom- snorfiets nieuwverkopen

Landelijk

### Aantal bromfiets nieuwverkopen cumulatief per leeftijd eigenaar

Periode: Januari t/m Maart

| Leeftijd               | 2024        | M.a. 2024 | 2025        | M.a. 2025 |
|------------------------|-------------|-----------|-------------|-----------|
| 16                     | 99          | 1.71 %    | 45          | 0.86 %    |
| 17                     | 254         | 4.38 %    | 151         | 2.89 %    |
| 18 – 25                | 634         | 10.93 %   | 338         | 6.46 %    |
| 26 – 35                | 639         | 11.02 %   | 446         | 8.53 %    |
| 36 – 45                | 887         | 15.29 %   | 596         | 11.40 %   |
| 46 – 55                | 1373        | 23.67 %   | 893         | 17.08 %   |
| 56 – 65                | 900         | 15.52 %   | 670         | 12.81 %   |
| 66 – 120               | 310         | 5.34 %    | 236         | 4.51 %    |
| Leeftijd onbekend      | 704         | 12.14 %   | 1854        | 35.46 %   |
| <b>Totaal leeftijd</b> | <b>5800</b> |           | <b>5229</b> |           |

### Aantal snorfiets nieuwverkopen cumulatief per leeftijd eigenaar

Periode: Januari t/m Maart

| Leeftijd               | 2024        | M.a. 2024 | 2025        | M.a. 2025 |
|------------------------|-------------|-----------|-------------|-----------|
| 16                     | 6           | 0.33 %    | 3           | 0.17 %    |
| 17                     | 22          | 1.22 %    | 7           | 0.40 %    |
| 18 – 25                | 158         | 8.80 %    | 60          | 3.39 %    |
| 26 – 35                | 212         | 11.80 %   | 147         | 8.31 %    |
| 36 – 45                | 250         | 13.92 %   | 118         | 6.67 %    |
| 46 – 55                | 328         | 18.26 %   | 191         | 10.80 %   |
| 56 – 65                | 307         | 17.09 %   | 243         | 13.74 %   |
| 66 – 120               | 338         | 18.82 %   | 223         | 12.61 %   |
| Leeftijd onbekend      | 175         | 9.74 %    | 777         | 43.92 %   |
| <b>Totaal leeftijd</b> | <b>1796</b> |           | <b>1769</b> |           |

## Brom- snorfiets nieuwverkopen

Landelijk

### Aantal bromfiets nieuwverkopen cumulatief per geslacht eigenaar

Periode: Januari t/m Maart

| Geslacht           | 2024        | M.a. 2024 | 2025        | M.a. 2025 |
|--------------------|-------------|-----------|-------------|-----------|
| Man                | 3553        | 61.26 %   | 2448        | 46.82 %   |
| Onbekend           | 717         | 12.36 %   | 1860        | 35.57 %   |
| Vrouw              | 1530        | 26.38 %   | 921         | 17.61 %   |
| <b>Jaar totaal</b> | <b>5800</b> |           | <b>5229</b> |           |

### Aantal snorfiets nieuwverkopen cumulatief per geslacht eigenaar

Periode: Januari t/m Maart

| Geslacht           | 2024        | M.a. 2024 | 2025        | M.a. 2025 |
|--------------------|-------------|-----------|-------------|-----------|
| Man                | 920         | 51.22 %   | 556         | 31.43 %   |
| Onbekend           | 177         | 9.86 %    | 778         | 43.98 %   |
| Vrouw              | 699         | 38.92 %   | 435         | 24.59 %   |
| <b>Jaar totaal</b> | <b>1796</b> |           | <b>1769</b> |           |

## Brom- snorfiets nieuwverkopen

Landelijk

### Top 25 merken bromfiets nieuwverkopen

Periode: Januari t/m Maart

| Merk           | 2024        | M.a. 2024 | 2025        | M.a. 2025 |
|----------------|-------------|-----------|-------------|-----------|
| La Souris      | 803         | 13.84 %   | 1433        | 27.40 %   |
| Stromer        | 430         | 7.41 %    | 414         | 7.92 %    |
| SYM            | 584         | 10.07 %   | 373         | 7.13 %    |
| Kymco          | 299         | 5.16 %    | 251         | 4.80 %    |
| Vespa          | 392         | 6.76 %    | 236         | 4.51 %    |
| GTS            | 172         | 2.97 %    | 190         | 3.63 %    |
| IVA            | 179         | 3.09 %    | 162         | 3.10 %    |
| Senzo          | 212         | 3.66 %    | 141         | 2.70 %    |
| NIU            | 92          | 1.59 %    | 134         | 2.56 %    |
| Yadea          | 157         | 2.71 %    | 126         | 2.41 %    |
| Super SOCO     | 219         | 3.78 %    | 119         | 2.28 %    |
| Piaggio        | 451         | 7.78 %    | 111         | 2.12 %    |
| Peugeot        | 170         | 2.93 %    | 110         | 2.10 %    |
| Segway         | 205         | 3.53 %    | 103         | 1.97 %    |
| Beta           | 158         | 2.72 %    | 93          | 1.78 %    |
| Klever         | 62          | 1.07 %    | 86          | 1.64 %    |
| Riese & Müller | 94          | 1.62 %    | 85          | 1.63 %    |
| Horwin         | 51          | 0.88 %    | 74          | 1.42 %    |
| Elveco         | 44          | 0.76 %    | 69          | 1.32 %    |
| Gazelle        | 86          | 1.48 %    | 66          | 1.26 %    |
| AGM            | 73          | 1.26 %    | 49          | 0.94 %    |
| Rieju          | 31          | 0.53 %    | 42          | 0.80 %    |
| Ecooter        | 18          | 0.31 %    | 39          | 0.75 %    |
| Marengo        | 11          | 0.19 %    | 37          | 0.71 %    |
| Sherco         | 45          | 0.78 %    | 37          | 0.71 %    |
| <b>Totaal</b>  | <b>5800</b> |           | <b>5229</b> |           |

## Brom- snorfiets nieuwverkopen

Landelijk

### Top 25 merken snorfiets nieuwverkopen

Periode: Januari t/m Maart

| Merk          | 2024        | M.a. 2024 | 2025        | M.a. 2025 |
|---------------|-------------|-----------|-------------|-----------|
| La Souris     | 334         | 18.60 %   | 663         | 37.48 %   |
| AGM           | 228         | 12.69 %   | 119         | 6.73 %    |
| GTS           | 120         | 6.68 %    | 104         | 5.88 %    |
| Luqi          | 10          | 0.56 %    | 94          | 5.31 %    |
| IVA           | 111         | 6.18 %    | 76          | 4.30 %    |
| twg hl2.0     | 0           | 0.00 %    | 74          | 4.18 %    |
| Senzo         | 39          | 2.17 %    | 66          | 3.73 %    |
| Peugeot       | 55          | 3.06 %    | 58          | 3.28 %    |
| SYM           | 148         | 8.24 %    | 49          | 2.77 %    |
| NIU           | 45          | 2.51 %    | 45          | 2.54 %    |
| Yadea         | 33          | 1.84 %    | 37          | 2.09 %    |
| Spyder Wheelz | 39          | 2.17 %    | 35          | 1.98 %    |
| Ecooter       | 13          | 0.72 %    | 31          | 1.75 %    |
| Vespa         | 100         | 5.57 %    | 31          | 1.75 %    |
| Piaggio       | 63          | 3.51 %    | 23          | 1.30 %    |
| Marengo       | 7           | 0.39 %    | 22          | 1.24 %    |
| Berini        | 26          | 1.45 %    | 21          | 1.19 %    |
| Segway        | 102         | 5.68 %    | 21          | 1.19 %    |
| Super SOCO    | 31          | 1.73 %    | 21          | 1.19 %    |
| Horwin        | 15          | 0.84 %    | 14          | 0.79 %    |
| Mangosteen    | 23          | 1.28 %    | 13          | 0.73 %    |
| Kymco         | 21          | 1.17 %    | 12          | 0.68 %    |
| MOMO          | 17          | 0.95 %    | 12          | 0.68 %    |
| Nipponia      | 16          | 0.89 %    | 12          | 0.68 %    |
| TYM           | 10          | 0.56 %    | 12          | 0.68 %    |
| <b>Totaal</b> | <b>1796</b> |           | <b>1769</b> |           |