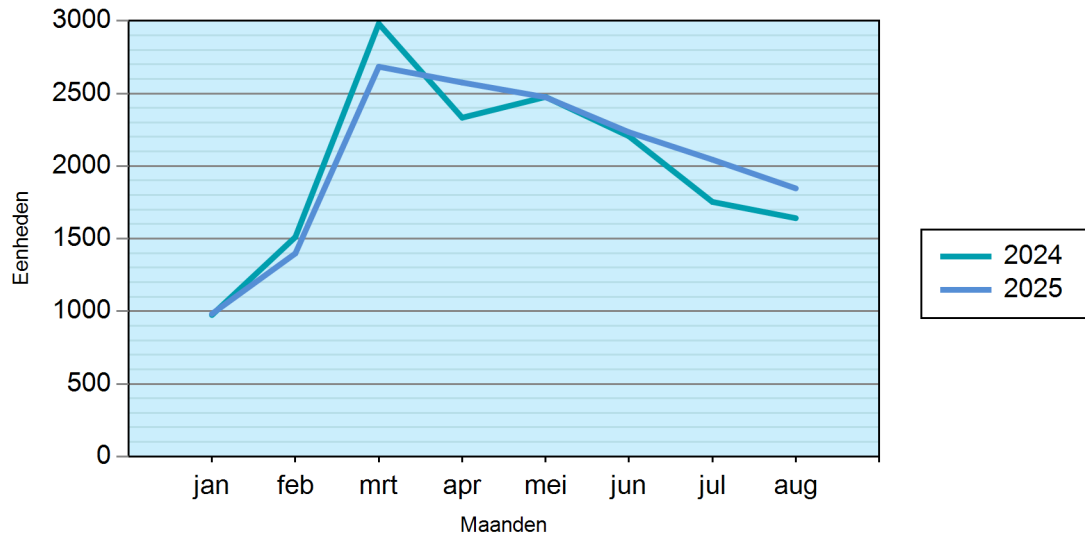


Motorfiets nieuwverkopen

Landelijk

Aantal motorfiets nieuwverkopen per maand

Periode: Januari t/m Augustus



Aantal motorfiets nieuwverkopen per maand

Periode: Januari t/m Augustus

Maand	2024	2025	Vershil
jan	974	982	0.82 %
feb	1511	1398	-7.48 %
mrt	2980	2684	-9.93 %
apr	2333	2575	10.37 %
mei	2476	2474	-0.08 %
jun	2205	2233	1.27 %
jul	1753	2044	16.60 %
aug	1641	1846	12.49 %
Jaar totaal	15873	16236	2.29 %

Motorfiets nieuwverkopen

Landelijk

Aantal motorfiets nieuwverkopen cumulatief per maand

Periode: Januari t/m Augustus

Maand	2024	2025	Vershil
jan	974	982	0.82 %
feb	2485	2380	-4.23 %
mrt	5465	5064	-7.34 %
apr	7798	7639	-2.04 %
mei	10274	10113	-1.57 %
jun	12479	12346	-1.07 %
jul	14232	14390	1.11 %
aug	15873	16236	2.29 %

Aantal motorfiets nieuwverkopen cumulatief per segment

Periode: Januari t/m Augustus

Segmentnaam	2024	M.a. 2024	2025	M.a. 2025
All-Road	5221	32.89 %	5208	32.08 %
Chopper	942	5.93 %	824	5.08 %
Motorscooter	1756	11.06 %	1877	11.56 %
Off-Road	133	0.84 %	118	0.73 %
Overig	128	0.81 %	272	1.68 %
Supersport	713	4.49 %	1007	6.20 %
Touring	6980	43.97 %	6930	42.68 %
Totaal	15873		16236	

Motorfiets nieuwverkopen

Landelijk

Aantal motorfiets nieuwverkopen cumulatief per soort eigenaar

Periode: Januari t/m Augustus

Soort eigenaar	2024	M.a. 2024	2025	M.a. 2025
Bedrijfsvoorraad	8	0.05 %	6	0.04 %
Importeur	96	0.60 %	150	0.92 %
Rechtspersoon	3992	25.15 %	4010	24.70 %
Natuurlijk persoon	11777	74.20 %	12070	74.34 %
Totaal	15873		16236	

Bedrijfsvoorraad = handelsvoorraad ----- Rechtspersoon = op naam van een bedrijf

Aantal motorfiets nieuwverkopen cumulatief per leeftijd eigenaar

Periode: Januari t/m Augustus

Leeftijd	2024	M.a. 2024	2025	M.a. 2025
18 – 25	1531	9.65 %	1532	9.44 %
26 – 35	2053	12.93 %	2060	12.69 %
36 – 45	1662	10.47 %	1812	11.16 %
46 – 55	2234	14.07 %	2120	13.06 %
56 – 65	3025	19.06 %	3124	19.24 %
66 – 120	1272	8.01 %	1422	8.76 %
Leeftijd onbekend	4096	25.80 %	4166	25.66 %
Totaal leeftijd	15873		16236	

Motorfiets nieuwverkopen

Landelijk

Aantal motorfiets nieuwverkopen cumulatief per cilinderinhoud

Periode: Januari t/m Augustus

Cilinderinhoud	2024	M.a. 2024	2025	M.a. 2025
Onbekend	318	2.00 %	293	1.80 %
50 - 150	553	3.48 %	621	3.82 %
151 - 250	200	1.26 %	282	1.74 %
251 - 350	1106	6.97 %	1160	7.14 %
351 - 450	672	4.23 %	740	4.56 %
451 - 550	718	4.52 %	655	4.03 %
551 - 650	1769	11.14 %	1830	11.27 %
651 - 750	2392	15.07 %	2315	14.26 %
751 - 850	1249	7.87 %	1370	8.44 %
851 - 950	2602	16.39 %	2755	16.97 %
951 - 1050	1227	7.73 %	1012	6.23 %
1051 - 1150	464	2.92 %	799	4.92 %
1151 - 1250	403	2.54 %	459	2.83 %
1251 - 1350	1436	9.05 %	1331	8.20 %
1550 en meer	764	4.81 %	614	3.78 %
Totaal	15873		16236	

Aantal motorfiets nieuwverkopen cumulatief per geslacht eigenaar

Periode: Januari t/m Augustus

Geslacht	2024	M.a. 2024	2025	M.a. 2025
Man	10287	64.81 %	10521	64.80 %
Onbekend	4096	25.80 %	4167	25.67 %
Vrouw	1490	9.39 %	1548	9.53 %
Jaar totaal	15873		16236	

Motorfiets nieuwverkopen

Landelijk

Top 25 merken motorfiets nieuwverkopen

Periode: Januari t/m Augustus

Merk	2024	M.a. 2024	2025	M.a. 2025
Kawasaki	2499	15.74 %	2739	16.87 %
Yamaha	2486	15.66 %	2352	14.49 %
Honda	2139	13.48 %	2193	13.51 %
BMW	2099	13.22 %	2156	13.28 %
Suzuki	1128	7.11 %	943	5.81 %
Triumph	769	4.84 %	853	5.25 %
CFMoto	233	1.47 %	761	4.69 %
Harley Davidson	713	4.49 %	577	3.55 %
KTM	857	5.40 %	545	3.36 %
Ducati	450	2.84 %	455	2.80 %
Aprilia	270	1.70 %	368	2.27 %
Vespa	261	1.64 %	317	1.95 %
Royal Enfield	342	2.15 %	273	1.68 %
Benelli	303	1.91 %	230	1.42 %
Moto Guzzi	223	1.40 %	187	1.15 %
Piaggio	152	0.96 %	153	0.94 %
Indian	112	0.71 %	114	0.70 %
SYM	67	0.42 %	90	0.55 %
Husqvarna	125	0.79 %	80	0.49 %
Qjmotor	21	0.13 %	78	0.48 %
Zero Motorcycles	79	0.50 %	74	0.46 %
Kymco	45	0.28 %	62	0.38 %
Moto Morini	71	0.45 %	44	0.27 %
La Souris	3	0.02 %	42	0.26 %
Mash	12	0.08 %	42	0.26 %
Totaal	15873		16236	