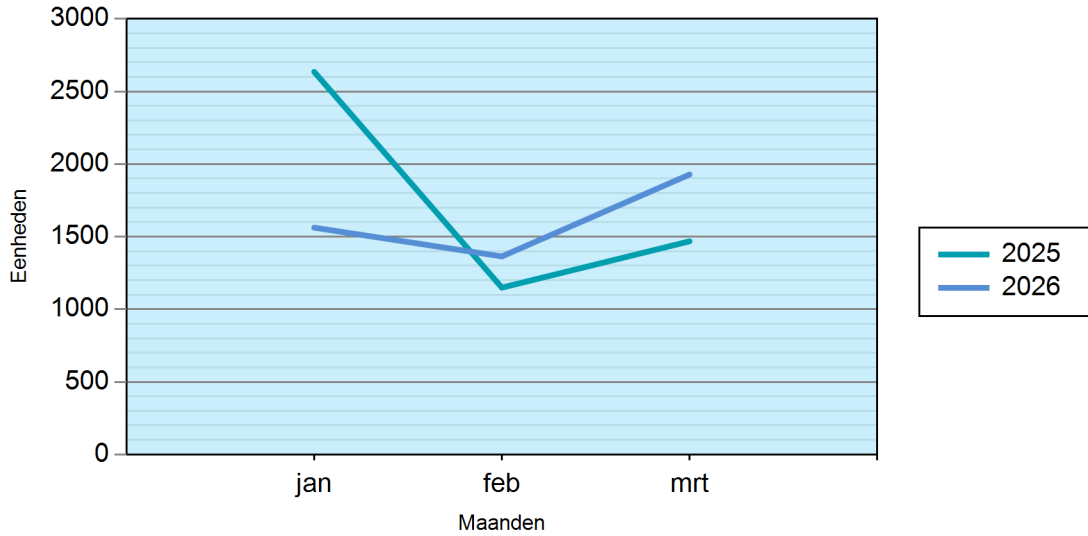


## Brom- snorfiets nieuwverkopen

Landelijk

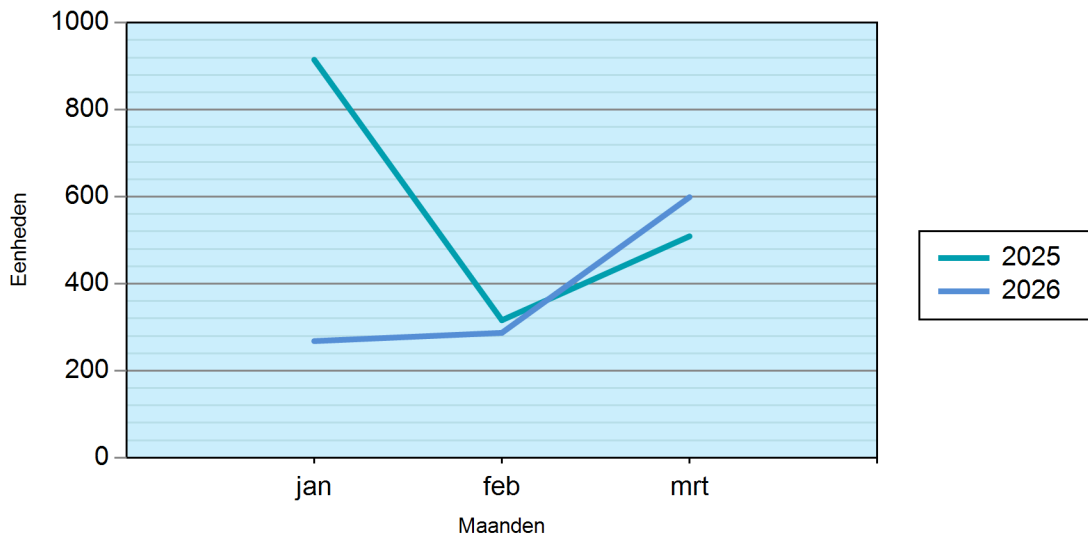
### Aantal bromfiets nieuwverkopen per maand

Periode: Januari t/m Maart



### Aantal snorfiets nieuwverkopen per maand

Periode: Januari t/m Maart



Landelijk

## Brom- snorfiets nieuwverkopen

### Aantal bromfiets nieuwverkopen per maand

Periode: Januari t/m Maart

Maand	2025	2026	Vershil
jan	2635	1562	-40.72 %
feb	1149	1364	18.71 %
mrt	1468	1928	31.34 %
<b>Jaar totaal</b>	<b>5252</b>	<b>4854</b>	<b>-7.58 %</b>

### Aantal snorfiets nieuwverkopen per maand

Periode: Januari t/m Maart

Maand	2025	2026	Vershil
jan	915	268	-70.71 %
feb	316	287	-9.18 %
mrt	509	599	17.68 %
<b>Jaar totaal</b>	<b>1740</b>	<b>1154</b>	<b>-33.68 %</b>

## Brom- snorfiets nieuwverkopen

Landelijk

### Aantal bromfiets nieuwverkopen cumulatief per maand

Periode: Januari t/m Maart

Maand	2025	2026	Vershil
jan	2635	1562	-40.72 %
feb	3784	2926	-22.67 %
mrt	5252	4854	-7.58 %

### Aantal snorfiets nieuwverkopen cumulatief per maand

Periode: Januari t/m Maart

Maand	2025	2026	Vershil
jan	915	268	-70.71 %
feb	1231	555	-54.91 %
mrt	1740	1154	-33.68 %

## Brom- snorfiets nieuwverkopen

Landelijk

### Aantal bromfiets nieuwverkopen per brandstofsoort

Periode: Januari t/m Maart

Brandstof	2025	M.a. 2025	2026	M.a. 2026
	0	0.00 %	2	0.04 %
elektriciteit	2105	40.08 %	2203	45.39 %
benzine	3147	59.92 %	2649	54.57 %
<b>Jaar totaal</b>	<b>5252</b>		<b>4854</b>	

### Aantal snorfiets nieuwverkopen per brandstofsoort

Periode: Januari t/m Maart

Brandstof	2025	M.a. 2025	2026	M.a. 2026
elektriciteit	744	42.76 %	581	50.35 %
benzine	996	57.24 %	573	49.65 %
<b>Jaar totaal</b>	<b>1740</b>		<b>1154</b>	

### Aantal bromfiets nieuwverkopen cumulatief per soort eigenaar

Periode: Januari t/m Maart

Soort eigenaar	2025	M.a. 2025	2026	M.a. 2026
Bedrijfsvoorraad	0	0.00 %	6	0.12 %
Importeur	313	5.96 %	72	1.48 %
Rechtspersoon	1635	31.13 %	802	16.52 %
Natuurlijk persoon	3304	62.91 %	3974	81.87 %
<b>Totaal</b>	<b>5252</b>		<b>4854</b>	

*Bedrijfsvoorraad = handelsvoorraad ----- Rechtspersoon = op naam van een bedrijf*

### Aantal snorfiets nieuwverkopen cumulatief per soort eigenaar

Periode: Januari t/m Maart

Soort eigenaar	2025	M.a. 2025	2026	M.a. 2026
Bedrijfsvoorraad	0	0.00 %	3	0.26 %
Importeur	142	8.16 %	11	0.95 %
Rechtspersoon	651	37.41 %	103	8.93 %
Natuurlijk persoon	947	54.43 %	1037	89.86 %
<b>Totaal</b>	<b>1740</b>		<b>1154</b>	

## Brom- snorfiets nieuwverkopen

Landelijk

### Aantal bromfiets nieuwverkopen cumulatief per leeftijd eigenaar

Periode: Januari t/m Maart

Leeftijd	2025	M.a. 2025	2026	M.a. 2026
16	45	0.86 %	51	1.05 %
17	147	2.80 %	175	3.61 %
18 – 25	327	6.23 %	432	8.90 %
26 – 35	436	8.30 %	458	9.44 %
36 – 45	582	11.08 %	672	13.84 %
46 – 55	876	16.68 %	1085	22.35 %
56 – 65	662	12.60 %	765	15.76 %
66 – 120	229	4.36 %	336	6.92 %
Leeftijd onbekend	1948	37.09 %	880	18.13 %
<b>Totaal leeftijd</b>	<b>5252</b>		<b>4854</b>	

### Aantal snorfiets nieuwverkopen cumulatief per leeftijd eigenaar

Periode: Januari t/m Maart

Leeftijd	2025	M.a. 2025	2026	M.a. 2026
16	3	0.17 %	0	0.00 %
17	6	0.34 %	2	0.17 %
18 – 25	58	3.33 %	86	7.45 %
26 – 35	130	7.47 %	131	11.35 %
36 – 45	113	6.49 %	148	12.82 %
46 – 55	183	10.52 %	165	14.30 %
56 – 65	235	13.51 %	288	24.96 %
66 – 120	219	12.59 %	217	18.80 %
Leeftijd onbekend	793	45.57 %	117	10.14 %
<b>Totaal leeftijd</b>	<b>1740</b>		<b>1154</b>	

## Brom- snorfiets nieuwverkopen

Landelijk

### Aantal bromfiets nieuwverkopen cumulatief per geslacht eigenaar

Periode: Januari t/m Maart

Geslacht	2025	M.a. 2025	2026	M.a. 2026
Man	2399	45.68 %	2828	58.26 %
Onbekend	1954	37.20 %	881	18.15 %
Vrouw	899	17.12 %	1145	23.59 %
<b>Jaar totaal</b>	<b>5252</b>		<b>4854</b>	

### Aantal snorfiets nieuwverkopen cumulatief per geslacht eigenaar

Periode: Januari t/m Maart

Geslacht	2025	M.a. 2025	2026	M.a. 2026
Man	525	30.17 %	606	52.51 %
Onbekend	794	45.63 %	118	10.23 %
Vrouw	421	24.20 %	430	37.26 %
<b>Jaar totaal</b>	<b>1740</b>		<b>1154</b>	

## Brom- snorfiets nieuwverkopen

Landelijk

### Top 25 merken bromfiets nieuwverkopen

Periode: Januari t/m Maart

Merk	2025	M.a. 2025	2026	M.a. 2026
SYM	372	7.08 %	559	11.52 %
Segway	104	1.98 %	463	9.54 %
Kymco	250	4.76 %	321	6.61 %
Vespa	237	4.51 %	314	6.47 %
GTS	196	3.73 %	301	6.20 %
La Souris	1435	27.32 %	299	6.16 %
NIU	135	2.57 %	265	5.46 %
Senzo	143	2.72 %	220	4.53 %
Stromer	414	7.88 %	192	3.96 %
Beta	93	1.77 %	181	3.73 %
Yadea	127	2.42 %	146	3.01 %
Peugeot	110	2.09 %	136	2.80 %
Piaggio	111	2.11 %	118	2.43 %
Aprilia	18	0.34 %	113	2.33 %
IVA	161	3.07 %	108	2.22 %
Riese & Müller	85	1.62 %	107	2.20 %
Super SOCO	118	2.25 %	103	2.12 %
Elveco	69	1.31 %	80	1.65 %
Gazelle	66	1.26 %	57	1.17 %
Horwin	74	1.41 %	45	0.93 %
Klever	86	1.64 %	39	0.80 %
Santini	19	0.36 %	39	0.80 %
MOMO	33	0.63 %	38	0.78 %
Rieju	42	0.80 %	32	0.66 %
Vmoto	18	0.34 %	30	0.62 %
<b>Totaal</b>	<b>5252</b>		<b>4854</b>	

## Brom- snorfiets nieuwverkopen

Landelijk

### Top 25 merken snorfiets nieuwverkopen

Periode: Januari t/m Maart

Merk	2025	M.a. 2025	2026	M.a. 2026
SYM	49	2.82 %	169	14.64 %
La Souris	651	37.41 %	134	11.61 %
GTS	97	5.57 %	104	9.01 %
AGM	120	6.90 %	87	7.54 %
NIU	46	2.64 %	81	7.02 %
Senzo	65	3.74 %	81	7.02 %
Luqi	169	9.71 %	56	4.85 %
Peugeot	58	3.33 %	46	3.99 %
IVA	77	4.43 %	40	3.47 %
Go tulip b.v.	0	0.00 %	39	3.38 %
Yadea	36	2.07 %	35	3.03 %
Dayi	0	0.00 %	34	2.95 %
Coopop	0	0.00 %	21	1.82 %
RSO	6	0.34 %	20	1.73 %
Spyder Wheelz	35	2.01 %	18	1.56 %
Kymco	13	0.75 %	16	1.39 %
Tomos	0	0.00 %	16	1.39 %
Santini	11	0.63 %	13	1.13 %
I-Coco	3	0.17 %	12	1.04 %
Super SOCO	21	1.21 %	11	0.95 %
Berini	21	1.21 %	10	0.87 %
Vespa	30	1.72 %	8	0.69 %
Horwin	15	0.86 %	7	0.61 %
Lima	2	0.11 %	7	0.61 %
MOMO	11	0.63 %	7	0.61 %
<b>Totaal</b>	<b>1740</b>		<b>1154</b>	